





997818

S

Crown Royal



Chers amis du LGB,

C'est parti pour une nouvelle année LGB et de nombreuses nouveautés intéressantes à paraître en 2013. L'année dernière, nous nous lançons avec le nouveau magazine LGB Big dans une nouvelle ère pleine de contributions intéressantes sur l'écartement G, de portraits sur les membres estimés de notre club LGB et d'autres histoires passionnantes. Aujourd'hui, nous sommes heureux de vous présenter ici les nouveautés LGB de l'année ! Annoncé il y a quelques années déjà par l'ancienne firme LGB de Nuremberg, cette année, c'est chose faite : La « Franzburg » a enfin vu le jour. En 1893/94, l'entreprise ferroviaire Lenz & Co. fit l'acquisition pour l'exploitation des chemins de fer cantonaux de Franzburg de quelques locomotives tender du type « Pommern » (Poméranie). Ces locomotives survécurent même aux deux guerres mondiales et continuèrent, intactes, à être utilisées sur les chemins de fer cantonaux de Franzburg. En 1980, la DEV (association allemande pour le chemin de fer) fit l'acquisition d'une locomotive qu'elle baptisa solennellement « Franzburg ». La machine circule depuis à toute vapeur sur la ligne-musée de Bruchhausen-Vilsen à Asendorf où elle est donc toujours visible de nos jours. Le tout nouveau modèle de la locomotive à vapeur Lenz type i vous est présenté avec interface DCC et éclairage de la cabine de conduite intégré. L'entraînement de la locomotive est assuré par un puissant moteur Bühler. La ligne de l'Engadine Bever – Scoul – Tarasp existe déjà depuis 100 ans et c'est pour nous l'occasion de vous présenter une rame qui y circule en permanence. Ce coffret anniversaire comprend la plus ancienne locomotive électrique des chemins de fer rhétiques, la GE 2/4 portant le numéro d'immatriculation 201 qui, avec une voiture voyageurs à deux essieux, un wagon à bords hauts L3 6664 et deux wagons à bords bas, forme un train marchandises réaliste avec transport de voyageurs. Ce coffret est en outre fourni avec un certificat d'authenticité et une réplique de la plaque du fabricant de la locomotive en laiton moulé par centrifugation. Highlight du programme wagons : le coffret de wagons citernes Za des RhB. Les chemins de fer rhétiques possèdent quelques wagons modernes à citerne coucée, principalement utilisés pour le transport de produits à base d'huile minérale tels qu'essence, diesel et fioul domestique. Le coffret comprend trois wagons à citerne coucée différents au marquage soigné et pouvant être remplis par le haut comme des wagons réels.

Votre équipe LGB

Beste LGB-vrienden,

We staan aan het begin van een nieuw jaar met LGB, met veel interessante nieuwe modellen voor 2013. Afgelopen jaar zijn we gestart met het nieuwe LGB-magazine Big, waarin interessante artikelen over de spoorbreedte G, portretten over onze gewaardeerde LGB-clubleden en andere leuke bijdragen zijn opgenomen. En nu kunnen we u met trots de nieuwe LGB-modellen van dit jaar presenteren! Enkele jaren geleden werd het al aangekondigd door LGB uit Neurenberg en nu is het eindelijk zo ver: de „Franzburg“ wordt gerealiseerd. De spoorwegonderneming Lenz & Co. kocht in 1893/1894 een aantal tenderlocomotieven van het type „Pommern“ voor de Franzburger Kreisbahnen. Zelfs de twee wereldoorlogen hadden geen effect op de locomotieven, zodat ze na afloop opnieuw onbeschadigd op de Franzburger Kreisbahnen konden worden ingezet. In 1980 kwam een locomotief in handen van de Deutsche-Eisenbahn-Verein (DEV) en kreeg vervolgens de naam „Franzburg“. Sindsdien stoomt hij over de museumspoorlijn van Bruchhausen-Vilsen naar Asendorf, waar hij ook nu nog te bewonderen is. Wij presenteren u het model van de stoomlocomotief Lenz, type i in een nieuwe constructie met stekkerverbinding voor DCC-decoder en ingebouwde cabineverlichting. De locomotief wordt aangedreven door een krachtige Bühler-motor. De spoorlijn Bever – Scoul – Tarasp in het Engadin bestaat al 100 jaar en dat is voor ons reden om u een treinset te presenteren van de trein die op dit traject te vinden is. Deze jubileumset bestaat uit de oudste elektrische loc van de Rhätische Bahn, de Ge 2/4 met bedrijfsnummer 201, die samen met een 2-assig reizigersrijtuig, een hogeboordwagen L3 6664 en twee lageboordwagens een voorbeeldgetrouwe goederentrein met reizigersdienst vormt. De set wordt geleverd met een certificaat van echtheid en een replica van het gelakte, messing fabrieksbord van de locomotief. Een highlight in het wagensegment is de set RhB-ketelwagens Za. De Rhätische Bahn beschikt over een aantal moderne knikketelwagens, die voornamelijk voor het transport van olieproducten zoals benzine, diesel en stookolie worden ingezet. De set wagons bestaat uit drie verschillende knikketelwagens die hoogwaardig zijn bedrukt en voorbeeldgetrouw aan de bovenzijde kunnen worden gevuld.

Het LGB-team



	Page Pagina
	2 – 11
Toytrain Coffret de depart Startset Startset Grote modelbaan	4 – 5
Toytrain Locomotive à vapeur N° 11 Stoomlocomotief nr. 11	6
Toytrain Wagon-citerne BP Ketelwagen BP	6
Toytrain Wagon porte-conteneurs Containerwagen	7
Toytrain Wagon à bords bas avec chargement Lageboordwagen met lading	8
Toytrain Wagon marchandises couvert Gesloten goederenwagen	9
Toytrain Voiture transfo Traforijtuig	10
Toytrain Voiture-restaurant Bord Bistro Restauratierijtuig bord-bistro	11
Franzburger Kreisbahn Franzburger Kreisbahn	12 – 13
Deutsche Reichsbahn Deutsche Reichsbahn	14 – 15
DRG DRG	16 – 17
Deutsche Bundesbahn Deutsche Bundesbahn	18 – 20
Chemins de fer royaux saxons Königl. Sächsische Staatseisenbahnen	21
Chemins de fer à voie étroite du Harz Harzer Schmalspurbahnen	22 – 24
Nordhausen – Wernigeroder Eisenbahn Nordhausen – Wernigeroder Eisenbahn	25
Chemin de fer à voie étroite Veldspoorlijn	26 – 29
Draisine du chef de district Districtchef-lorrie	30 – 31
Chemins de fer rhétiques Rhätische Bahn	32 – 45
Furka-Oberalp-Bahn Furka-Oberalp-Bahn	46 – 48
Noël Kerstmis	49 – 51
Club LGB LGB-club	52 – 53
Wagon-musée 2013 Museumwagen 2013	54
Accessoires Accessories	54
A propos du LGB Over LGB	55
Articles/Pictogrammes Artikelnummers/Pictogrammen	56



ToyTrain Cargo

② Cargo

kids

mobile



Toytrain – Plaisir de jeu à l'intérieur et à l'extérieur pour un bon début à l'échelle G.

Depuis 2012, l'ancienne marque nurembergeoise LGB reprend vie et cette année encore, quelques produits Toytrain figurent au programme des nouveautés 2013. En proposant des produits dans la qualité LGB éprouvée pour les enfants à partir de trois ans et pour toute la famille, Toytrain vous invite dans l'univers du train de jardin en toute simplicité. A l'intérieur ou à l'extérieur – les réseaux Toytrain peuvent être montés partout et par tous les temps. Autre avantage Toytrain : l'univers thématique. Outre le matériel roulant, tout un tas d'accessoires garants d'un plaisir de jeu illimité ont été développés pour la marque.

Vous possédez déjà du matériel LGB ? Pas de souci, les produits Toytrain sont entièrement compatibles avec les produits LGB.

La locomotive à vapeur avec éclairage frontal et différents wagons à bords bas constituent un parfait coffret de départ. Cet ensemble formidable comprend également une pelleuse permettant de charger les wagons ainsi bien sûr qu'un grand cercle de voie avec alimentation en courant et régulateur de marche pour bien débiter. La rame peut être allongée avec quelques wagons figurant au programme de cette année. Ainsi, le wagon à bords bas avec mini-loader Volvo MC 70 est un excellent complément pour le coffret de départ puisqu'il permet par exemple de charger les wagons de terre ou de sable. Les membres du club Märklin Kids pourront même rallonger le train avec un wagon marchandises aux couleurs du club.

Nous vous souhaitons de passer d'agréables moments en découvrant les nouveautés du programme Toytrain !

Toytrain – Indoor en outdoor speelplezier voor een goede start in spoorbreedte G.

Het voormalige merk van de LGB uit Neurenberg is sinds 2012 weer helemaal terug en ook dit jaar zijn er een aantal nieuwe Toytrain-modellen. Toytrain maakt de instap in de wereld van de buitenspoorbaan eenvoudig. U vindt er producten voor kinderen vanaf drie jaar en voor het hele gezin in de bekende LGB-kwaliteit. De Toytrain modelbanen kunnen zowel binnenshuis als in de tuin worden opgebouwd en zijn geheel weersbestendig. Een ander pluspunt van Toytrain is dat er een hele themawereld omheen is gebouwd. Naast de locs en wagens zijn speciaal voor dit merk accessoires ontwikkeld die garant staan voor veel speelplezier.

Hebt u al LGB-artikelen in huis? Geen probleem, want de Toytrain-producten zijn volledig compatibel met LGB.

Een ideale startset is de stoomlocomotief met frontsein en verschillende lageboordwagens. Deze prachtige set bevat ook een bijpassende graafmachine, waarmee de wagens kunnen worden geladen. Natuurlijk is een grote railcirkel met stroomvoorziening en rijregelaar inbegrepen. Voor de uitbreiding van de trein zijn er sinds dit jaar een aantal wagens in het programma opgenomen. Zo vormt de lageboordwagen met Volvo mini-loader MC 70 een uitstekende aanvulling op de startset om de wagens bijvoorbeeld met zand of aarde te kunnen laden. Vrienden van de Märklin Kids Club kunnen hun trein verlengen met een goederenwagen in het Kids Club-design.

We wensen u nu veel plezier bij het bekijken van de nieuwe Toytrain-modellen!



90470 Coffret de départ Toytrain Startset, 230 V

Un coffret de départ offrant des possibilités de jeu nombreuses et variées. Naturellement dans la célèbre qualité LGB éprouvée. Ce coffret propose tout l'équipement nécessaire pour entrer dans le monde de l'échelle G : une locomotive à vapeur puissante avec éclairage frontal et deux wagons à bords bas différents. Un modèle réduit de pelleteuse Volvo chargé sur l'un des wagons à bords bas et pouvant être transporté ou permettant de charger les wagons à bords bas de manière réaliste avant le départ. Le capot du moteur de la pelleteuse peut être ouvert et la cabine est pivotante ; le bras et la pelle sont mobiles et l'engin dispose d'un entraînement par friction. Ce coffret comprend également un circuit de voie complet (diamètre extérieur 1290 mm), une alimentation en courant, un régulateur de marche et le câble de raccordement. Longueur du train approximative 77 cm.

Ce coffret de départ peut naturellement être combiné et complété avec tous les véhicules du programme Toytrain.

90470 Toytrain startset Grote modelbaan, 230 volt

Een startset met veel verschillende speelmogelijkheden. Natuurlijk in de bekende en bewezen LGB-kwaliteit. De set bevat alles wat nodig is om in te stappen in de wereld van het G-spoor. Voorzien van een krachtige stoomlocomotief met frontsein, twee verschillende lageboordwagens. Verder een model van een Volvo-graafmachine dat op een van de lageboordwagens kan worden geladen of waarmee de lageboordwagens voorbeeldgetrouw voor vertrek geladen kunnen worden. De motorkap van de graafmachine kan worden geopend en de cabine is draaibaar. De graafarm is

net als de laadschop zijn beweegbaar en heeft een frictieaandrijving. De complete railcirkel (buitendiameter 1.290 mm) behoort eveneens tot de set, net als de stroomvoorziening, een rijregelaar en de aansluitkabel. Treinlengte ca. 77 cm.

De startset kan uiteraard met alle andere voertuigen uit het Toytrain-programma worden gecombineerd en uitgebreid.



ATTENTION ! Ce produit ne convient pas aux enfants de moins de trois ans. Pointes et bords coupants lors du fonctionnement du produit. Danger d'étouffement à cause des petites pièces cassables et avalables.



OPGEPAST! Niet geschikt voor kinderen jonger dan 3 jaar. Functionele scherpe kanten en punten. Gevaar op verstikking door kleine delen die kunnen afbreken of worden ingeslikt.





92080 Locomotive à vapeur N°11

Petite locomotive à vapeur N°11 du TT-Bahn. Cette petite locomotive permet de jouer de manière aussi professionnelle qu'avec une machine réelle. Elle constituera un complément parfait pour un coffret de départ LGB. Elle possède un éclairage frontal ainsi qu'un éclairage de la cabine de conduite. Longueur approximative h.t. 25 cm.

Cette locomotive à vapeur permet de compléter idéalement toute la gamme Toytrain.

92080 Stoomlocomotief nr. 11

Kleine stoomlocomotief nr. 11 van de TT-Bahn. Met deze kleine loc kun je net zo professioneel rijden als met een grote machine. Hij vormt bijvoorbeeld een uitstekende aanvulling op een LGB-startset. De loc is zowel voorzien van een verlicht frontsein als van cabineverlichting. Lengte over buffers ca. 25 cm.

Met deze stoomloc kan het gehele Toytrain-assortiment uitstekend worden uitgebreid.



94141 Wagon-citerne BP

Un wagon-citerne pour un plaisir de jeu parfait : naturellement, la citerne peut être remplie et vidée comme sur le modèle réel. Longueur h.t. approximative 25,5 cm.

94141 Ketelwagen BP

Een ketelwagen om urenlang mee te spelen. Natuurlijk kan de ketelwagen voorbeeldgetrouw gevuld en geleegd worden. Lengte over buffers ca. 25,5 cm.



ATTENTION ! Ce produit ne convient pas aux enfants de moins de trois ans. Pointes et bords coupants lors du fonctionnement du produit. Danger d'étouffement à cause des petites pièces cassables et avalables.



OPGEPAST! Niet geschikt voor kinderen jonger dan 3 jaar. Functionele scherpe kanten en punten. Gevaar op verstikking door kleine delen die kunnen afbreken of worden ingeslikt.



90964 Wagon porte-conteneurs

Wagon porte-conteneurs de la TT-Cargo. Ce wagon permet de transporter toutes sortes de marchandises. Comme sur le modèle réel, le conteneur est amovible et les portes frontales sont fonctionnelles. CE wagon permet de jouer de manière très réaliste. Les trains composés de plusieurs wagons tels qu'on en croise quotidiennement sur les chemins de fer réels sont naturellement plus attrayants. Longueur h.t. 43 cm.

90964 Containerwagen

Containerwagen van TT-Cargo! Deze wagen kan van alles vervoeren. De container kan voorbeeldgetrouw worden verwijderd en de deuren in de kopwand kunnen worden geopend. Met deze wagen kan voorbeeldgetrouw worden gespeeld. Heel aantrekkelijk zijn natuurlijk treinen die uit meerdere wagons bestaan, zoals men ook bij de grote spoorwegen dagelijks aantreft. Lengte over buffers 43 cm.





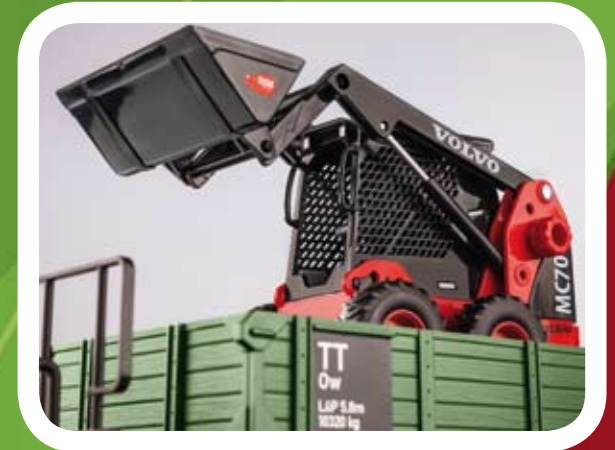
VI I-V 

94309 Wagon à bords bas avec chargement

Ce wagon à bords bas est chargé d'un modèle réduit de pelleuse Volvo Mini-Loader MC 70 équipé d'un entraînement par friction. La pelle de l'engin peut être relevée, abaissée et repliée de manière à charger le wagon de sable ou de terre et jouer ainsi de manière réaliste. Ces types de wagon sont très répandus et conviennent pour toutes les époques. Longueur h.t. 25,5 cm.

94309 Lageboordwagen met lading

Deze lageboordwagen komt met een Volvo mini-loader MC graafmachinemodel dat is uitgerust met een frictieaandrijving. De laadschop van de graafmachine kan voorbeeldgetrouw omhoog en omlaag bewegen, zodat de wagen bijvoorbeeld met zand of aarde kan worden geladen en realistisch speelplezier biedt. Dit soort wagens komen veelvuldig voor en kunnen in alle tijdperken worden ingezet. Lengte over buffers 25,5 cm.



ATTENTION ! Ce produit ne convient pas aux enfants de moins de trois ans. Pointes et bords coupants lors du fonctionnement du produit. Danger d'étouffement à cause des petites pièces cassables et avalables.



OPGEPAST! Niet geschikt voor kinderen jonger dan 3 jaar. Functionele scherpe kanten en punten. Gevaar op verstikking door kleine delen die kunnen afbreken of worden ingeslikt.



94268 Wagon marchandises couvert

Wagon marchandises couvert aux couleurs du merveilleux « Kids Club » Märklin. Les portes du wagon sont fonctionnelles et le wagon peut être chargé de manière réaliste. Ce wagon peut naturellement être complété ou se combiner avec d'autres articles Toytrain et LGB.

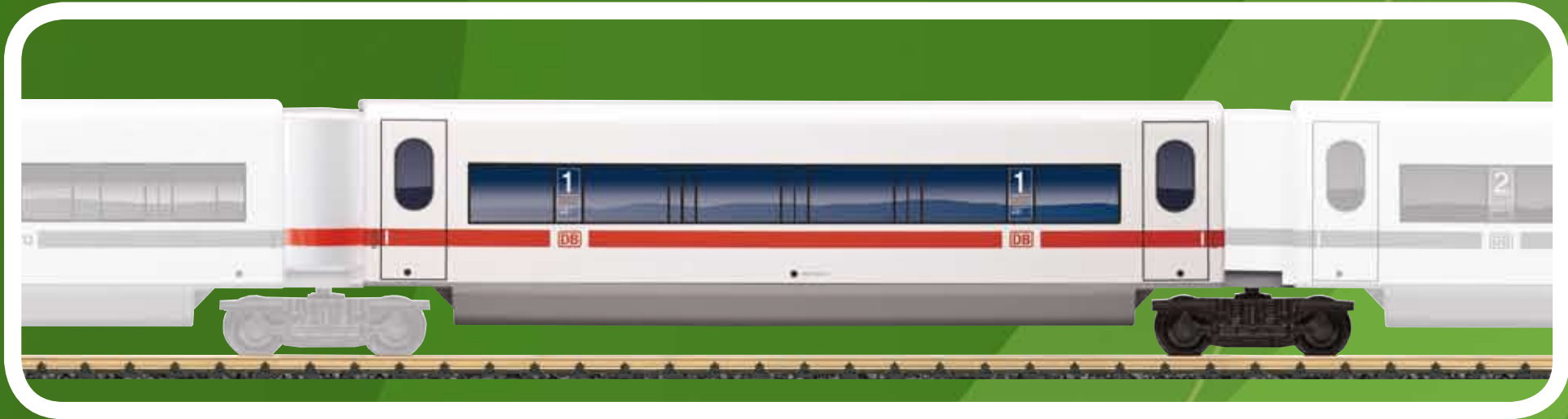
Longueur h.t. approximative 25,5 cm.

94268 Gesloten goederenwagen

Goederenwagen in de uitvoering van de fantastische Märklin "Kids Club". De deuren van de wagen kunnen open zodat de wagen voorbeeldgetrouw kan worden geladen. Deze wagen kan natuurlijk probleemloos met het andere materiaal van ToyTrain en LGB worden uitgebreid en gecombineerd.

Lengte over buffers ca. 25,5 cm.





93611 Voiture transfo 1re classe ICE 3 MF DB

Voiture voyageurs 1re classe d'un train grande vitesse ICE 3 série 406 de la Deutsche Bundesbahn (DB). Ces trains automoteurs extrêmement modernes de la Deutsche Bahn circulent tous les jours à plus de 300 km/h sur les lignes dédiées d'Allemagne et aujourd'hui également au-delà des frontières en Europe. Ils se caractérisent par un confort particulier ainsi que par des équipements techniques spéciaux, tel qu'Internet et réception vidéo.

Ce train circule entre Francfort/Main et Paris. Cette voiture complète L90610, le cas échéant avec L93611. Pour améliorer la force de traction, nous conseillons d'équiper L90610 de deux moteurs avec le set de complément 66095. Longueur h.t. approximative 60 cm.

Le set de complément 66095 permet d'augmenter la force de traction et l'éclairage frontal.

93611 Traforijtuig 1e klas ICE 3 MF DB

Reizigersrijtuig 1e klas van een hogesnelheidstrein ICE 3 van de serie 406 van de Deutsche Bundesbahn (DB). Deze uiterst moderne treinstellen van de Deutsche Bahn rijden dagelijks met meer dan 300 km per uur over de hogesnelheidstrajecten in Duitsland en grensoverschrijdend in Europa. Ze worden gekenmerkt door een hoog comfort en door speciale technische uitrustingen, zoals internet en video-ontvangst. Deze trein rijdt tussen Frankfurt am Main en de

Franse hoofdstad Parijs. Dit rijtuig vormt een uitbreiding op L90610 en L93611. Om te trekkracht te verhogen wordt aangeraden om de L90610 van 2 motoren te voorzien met de ombouwset 66095. Lengte over buffers ca. 60 cm.

Extra trekkracht en frontseinverlichting is mogelijk door gebruik te maken van de ombouwset 66095.



90610 93612 93611 90610



93612 Voiture-restaurant Bord Bistro ICE 3 MF DB

Voiture-restaurant Bord Bistro d'un train à grande vitesse ICE 3 série 406 de la Deutsche Bundesbahn (DB). Ces trains automoteurs extrêmement modernes de la Deutsche Bahn circulent tous les jours à plus de 300 km/h sur les lignes dédiées d'Allemagne et aujourd'hui également au-delà des frontières en Europe. Ils se caractérisent par un confort particulier ainsi que par des équipements techniques spéciaux, tel qu'Internet et réception vidéo. Ce train circule entre Francfort/Main et Paris.

Cette voiture complète L90610, le cas échéant avec L93612. Pour améliorer la force de traction, nous conseillons d'équiper L90610 de deux moteurs avec le set de complément 66095. Longueur h.t. approximative 60 cm.

Le set de complément 66095 permet d'augmenter la force de traction et l'éclairage frontal.

93612 Restauratierijtuig board-bistro ICE 3 MF DB

Restauratierijtuig board-bistro van een hogesnelheidstrein ICE 3 van de serie 406 van de Deutsche Bundesbahn (DB). De zeer moderne treinstellen van de Deutsche Bahn rijden dagelijks met meer dan 300 km per uur over de hogesnelheidslijnen in Duitsland en grensoverschrijdend in Europa. Ze worden gekenmerkt door een hoog comfort en door speciale technische uitrustingen, zoals internet en video-ontvangst. Deze trein rijdt tussen Frankfurt am Main en de Franse hoofdstad

Parijs. Dit rijtuig vormt een uitbreiding op L90610 en L93611. Om de trekkraft te verhogen wordt aangeraden om de L90610 van 2 motoren te voorzien met de ombouwset 66095. Lengte over buffers ca. 60 cm.

Extra trekkraft en frontseinverlichting is mogelijk door gebruik te maken van de ombouwset 66095.



ATTENTION ! Ce produit ne convient pas aux enfants de moins de trois ans. Pointes et bords coupants lors du fonctionnement du produit. Danger d'étouffement à cause des petites pièces cassables et avalables.



OPGEPAST! Niet geschikt voor kinderen jonger dan 3 jaar. Functionele scherpe kanten en punten. Gevaar op verstikking door kleine delen die kunnen afbreken of worden ingeslikt.

Franzburger Kreisbahn | Franzburger Kreisbahn



20181 Locomotive à vapeur « Franzburg »

Locomotive à vapeur Lenz type i, catégorie Poméranie. A l'origine cette locomotive à vapeur, conçue par la firme allemande Vulcan Stettiner Maschinenbau AG pour la firme Lenz & Co, fut fabriquée en bien plus de 30 exemplaires. Six d'entre elles furent livrées à la Franzburger Kreisbahn (FKB), l'ancienne FKB 4 i ayant été reprise par la Deutsche Eisenbahn Verein. La locomotive, qui y était baptisée la « Franzburg » rouge, fut soigneusement remise en état en 1982 avant d'être mise en service. Cette locomotive très intéressante sert ici de modèle au modèle LGB.

Le modèle est une nouvelle construction et dispose de bandages d'adhérence, d'une interface DCC, d'un éclairage de la cabine de conduite intégré, d'un générateur de fumée et d'une figurine représentant le mécanicien. Le fanal s'inverse en fonction du sens de marche. L'entraînement des deux essieux est assuré par un puissant moteur Bühler.

- Construction nouvelle
- Moteur Bühler

Disponible en 2014

Un coffret de voitures assorties sera également disponible à la sortie de la locomotive.



20181 Stoomlocomotief "Franzburg"

Stoomlocomotief Lenz type i, bouwreeks Pommern. Van door Vulcan Stettiner Maschinenbau AG voor de onderneming Lenz & Co geproduceerde stoomloc werden oorspronkelijk meer dan 30 stuks gebouwd. Daarvan werden 6 machines aan de Franzburger Kreisbahn (FKB) geleverd, waarna de vroegere FKB 4 i in 1980 bij de Deutsche Eisenbahn Verein terecht kwam. De locomotief, die daar "Franzburg" werd genoemd, werd in 1982 uitgebreid gerenoveerd en in dienst gesteld. Deze zeer interessante loc vormt het voorbeeld voor het LGB-model.

Het model van de loc is een nieuwe constructie die over antislipbanden, een stekkerverbinding voor DCC-decoder, ingebouwde cabineverlichting, rookgenerator en een figuur van een machinist beschikt. Het frontsein wisselt met de rijrichting. De aandrijving wordt verzorgd door een krachtige Bühler-motor op de twee drijfassen.

- Nieuwe constructie
- Bühler-motor

Leverbaar in 2014

Op het moment dat de loc wordt geleverd, zal ook een bijpassende set wagens beschikbaar zijn.

La « Franzburg »

Pour ses chemins de fer, la célèbre entreprise de construction et d'exploitation de chemin de fer Lenz & Co. avait fait construire différents types de loco en série. Pour l'exploitation sur les lignes à voie métrique des Franzburger Kreisbahnen AG (FKB) de Stralsund à Barth et Ribnitz-Damgarten, Lenz fit en 1893/94 l'acquisition, comme équipement de base, de six locomotives tender à deux essieux couplés de son type « i » (ou type « Poméranie ») auprès de la firme Vulcan à Stettin. Elles furent immatriculées aux FKB de 1 à 6. Ces solides et simples locomotives tender à vapeur humide étaient équipées d'une distribution Heusinger. La cabine de conduite et la chaudière basse avec boîte de régulation à la place du dôme vapeur ne pouvaient renier leur origine prussienne.

Une boîte à eau sur le châssis ainsi que les conteneurs de charbon à droite et à gauche de la chaudière complétaient l'équipement. Les trois premières machines participèrent déjà à la construction des lignes FKB à voie métrique. Les trois autres suivirent pour la mise en service de la première section de la ligne. Les deux guerres mondiales ainsi que l'entre deux guerres épargnèrent les machines et elles assurèrent courageusement et fidèlement leur service aux FKB.

L'histoire de la 99 5605 est pleine de rebondissements. Après le démontage du réseau de voies des FKB, elle atterrit avec deux wagons marchandises (aujourd'hui DEV 31 et DEV 146) dans le parc de loisirs Minidom à Breitscheid près de Düsseldorf, où, affublée d'une livrée bariolée, elle mena d'abord une existence indigne de jouet. En 1980, la DEV (association



© Christian Wil

allemande pour le chemin de fer) put faire l'acquisition du train entier en échange d'une locomotive à vapeur d'origine française. Après une expertise approfondie, la DEV décida de remettre la machine en état dans son propre atelier. Le 19 juin 1982, c'était chose faite : Après un baptême solennel, la 99 5605 reçut le nom de « FRANZBURG » et accomplit ensuite, pour la première fois en service régulier, le trajet jusqu'à Asendorf via la ligne-musée . Après de nombreuses années de service au musée, la machine avait besoin, au milieu des années 1990, d'une sérieuse remise en état qui fut achevée brillamment le 21 juin 1996 après une rénovation de la chaudière et de nombreux autres travaux. Aujourd'hui encore, la locomotive atteste de la robustesse du type Poméranie puisqu'à toute vapeur, elle remorque toujours inlassablement ses trains sur la ligne-musée.

De „Franzburg“

De bekende railbouw- en spoorwegonderneming Lenz & Co. liet voor zijn activiteiten verschillende loctypen in serie bouwen. Voor het bedrijf op de meterspoorlijnen van de Franzburger Kreisbahnen AG (FKB) van Stralsund naar Barth en Ribnitz-Damgarten kocht Lenz in 1893/1994 als startmaterieel zes B-gekoppelde tenderlocs van het type „i“ (ook type „Pommern“ genoemd) van Vulcan in Stettin. Ze kregen bij de FKB de bedrijfsnummers 1-6. De solide en eenvoudige tenderlocs met verzadigde stoom waren voorzien van een Heusinger-besturing. De cabine en de laag gelegen ketel met regelbus in plaats van een stoomdom waren onmiskenbaar van Pruisische oorsprong. Een waterbak in een frame en de kolenbakken links en rechts van de ketel

completeerden de uitrusting. De eerste drie machines leverden al een bijdrage aan de aanleg van de meterspoorlijnen van de FKB. Bij de ingebruikneming van het eerste baanvak volgden de overige drie. De machines kwamen ongeschonden door de twee wereldoorlogen en het interbellum en deden trouw dienst op de FKB. De geschiedenis van de 99 5605 is zeer bewogen. Na de aanleg van de FKB-terreinen kwam hij samen met twee goederenwagens (nu DEV 31 en DEV 146) in het pretpark Mini-damm in Breitscheid bij Düsseldorf terecht. Daar leefde hij in eerste instantie een onwaardig bestaan als bont beschilderd speelobject. In 1980 kreeg de Deutsche Eisenbahn-Verein (DEV) de volledige trein in handen door hem te ruilen voor een stoomloc van Franse herkomst. Na uitvoerig advies te hebben ingewonnen,

besloot de DEV de machine in eigen werkplaats te restaureren. Op 19 juni 1982 was het dan eindelijk zover: de 99 5605 kreeg bij een feestelijke door de naam „Franzburg“ en reed aansluitend voor het eerst via de museumspoorlijn naar Asendorf. Na jarenlang dienst te hebben gedaan voor het museum, werd de loc halverwege de jaren 1990 opnieuw uitgebreid onder handen genomen. De vervanging van de ketel en allerlei andere werkzaamheden werden op 21 juni 1996 afgerond. De loc is nog steeds een voorbeeld van de robuustheid van het type Pommern, want hij stoomt nog steeds onversaagd met zijn treinen op de museumspoorlijn.

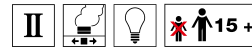




25701 Locomotive à vapeur DR

Locomotive tender série BR 99 7818 de la DR (Deutsche Reichsbahn) à l'époque II. Livrée et inscriptions du modèle soignées et extrêmement réalistes. L'entraînement de cette locomotive résistante aux intempéries est assuré sur trois essieux par un moteur Bühler. Reproduction fidèle du poste de conduite, portes de la

cabine fonctionnelles. Inversion du fanal à deux feux en fonction du sens de marche. La machine est en outre équipée d'une interface DCC, de bandages d'adhérence, d'un générateur de fumée, d'une prise multiple, d'un commutateur pour la sélection du mode d'exploitation, etc. Longueur h.t. approximative 34 cm.



25701 Stoomlocomotief DR

Tenderstoomloc van de serie 99 7818 van de DR (Deutsche Reichsbahn) in tijdperk II. Het model is hoogwaardig en absoluut voorbeeldgetrouw gelakt en beletterd. Deze weerbestendige loc wordt door een krachtige Bühler-motor op 3 assen aangedreven. De cabine is realistisch nagebouwd en de cabinedeuren kunnen uiter-

aard worden geopend. Het tweepuntsfrontsein wisselt met de rijrichting. Bovendien is de machine voorzien van een stekerverbinding voor DCC-decoder, antislipbanden, stoomgenerator, multifunctionele aansluiting, keuzeschakelaar voor bedrijfssoort en nog veel meer. Lengte over buffers ca. 34 cm.





26850 Locomotive à vapeur Mallet 99.20 de la DR

En 1917, les deutsche Heeresfeldbahnen (HF = chemins de fer de campagne militaire) firent l'acquisition d'une grosse locomotive articulée type Mallet pour voie métrique auprès de Henschel & Sohn ; pour une meilleure répartition de la charge par essieu, celle-ci fut conçue avec six essieux. Après la première guerre mondiale, la locomotive fut vendue aux chemins de fer royaux bavarois qui l'utilisèrent comme Gts 2x4/4 996 sur la ligne locale Eichstätt-Kinding. Après la création de la Deutsche Reichsbahn, la locomotive fut immatriculée sous le numéro DR 99201. Elle resta à Eichstätt jusqu'à ce que la voie de la ligne soit élargie à 1435 mm en 1934, puis fut mise à la ferraille.

Pour satisfaire au souhait d'un grand nombre de nos clients, LGB réédite la locomotive à vapeur 99201 dans sa version de l'époque II de la Deutsche Reichsbahn. Par rapport aux précédents

modèles toutefois, la livrée de la locomotive a été sensiblement améliorée et n'en est que plus réaliste.

Le modèle dispose de l'équipement suivant: Interface DCC, générateur de fumée, prise multiple, commutateur de sélection pour le choix du mode d'exploitation, 12 prises de courant. Combinés aux bandages d'adhérence, deux puissants moteurs Bühler et six essieux moteurs confèrent au modèle LGB une importante force de traction. Les portes de la cabine de conduite sont fonctionnelles. L'inversion du fanal à trois feux en fonction du sens de marche ainsi que l'éclairage de la cabine de conduite avec mécanicien et aménagement intérieur viennent parfaire l'équipement de la locomotive.

Longuer h.t. 51 cm.



26850 Mallet-stoomloc 99.20 van de DR

De Duitse Heeresfeldbahnen (HF) kochten in 1917 bij Henschel & Sohn een grote gelede locomotief voor meterspoor van het type Mallet, die voor een betere verdeling van de belasting per as zesassig werd uitgevoerd. De loc werd na de Eerste Wereldoorlog verkocht aan de Königlich Bayerische Staatsbahnen, die hem als Gts 2x4/4 996 inzetten op de lokaalspoorweg Eichstätt-Kinding. Na de totstandkoming van de Deutsche Reichsbahn werd de loc als DR-loc 99 201 ingedeeld. Hij bleef tot de ombouw van de lijn op 1.435 mm in 1934 in Eichstätt en werd vervolgens naar de schroothoop verwezen.

Op veelvuldig verzoek van onze klanten neemt LGB de stoomloc 99 201 in de uitvoering van tijdperk II van de Deutsche Reichsbahn (DR)

opnieuw in productie. De loc krijgt ten opzichte van het vroegere model echter een duidelijk verbeterd en realistischer uitgevoerd lakwerk.

Het model beschikt over de volgende uitrusting: stekkerverbinding voor DCC-decoder, stoomgenerator, multifunctionele aansluiting, keuzeschakelaar voor bedrijfssoort, 12 stroomafnemers. Twee krachtige Bühler-motoren en zes aangedreven assen zorgen in combinatie met antislipbanden voor een hoge trekkracht van dit LGB-model. De cabinedeuren kunnen worden geopend. Het in de rijrichting wisselend driepuntsfrontsein en de verlichte cabine met machinist en interieur maken de uitrusting van de loc compleet. Lengte over buffers 51 cm.





25522 Locomotive diesel-électrique DRG

Locomotive diesel-électrique avec compartiment à bagages (fourgon automoteur diesel-électrique) V 137 de la Deutsche Reichsbahn Gesellschaft (DRG) dans l'état de service datant de l'époque II. Ces machines, ancienne série 2041, future 2091, des chemins de fer fédéraux autrichiens (ÖBB) présentent la particularité d'un compartiment à bagages, faisant ainsi l'économie d'une voiture de service supplémentaire. Naturellement, le modèle LGB présente la même caractéristique. Il s'agit en outre d'une variante dont le fanal à deux feux a été transformé.

Le modèle dispose d'un décodeur MZS intégré, de 4 essieux moteurs avec mécanismes de commande blindés et 2 moteurs Bühler. 1 bande d'adhérence. Une prise multiple avec sécurité à l'arrière, commutateur de sélection pour le mode d'exploitation, inversion du fanal à deux feux en fonction du sens de marche. Portes de la cabine de conduite et du compartiment à bagages fonctionnelles, figurine représentant le mécanicien. Longueur h.t. 46 cm.

La locomotive réf. 25522 peut être équipée du module de sonorisation réf. 65006 avec bruitage diesel réaliste.



25522 Dieselelektrische locomotief DRG

Dieselelektrische locomotief met bagageafdeling (dieselelektrische bagagemotorwagen) V 137 van de Deutsche Reichsbahn Gesellschaft (DRG) in de toestand van tijdperk II. Deze machines, de voormalige serie 2041, later 2091 van de ÖBB (Österreichische Bundesbahn) hebben een speciale bagageafdeling die een afzonderlijke dienstwagen overbodig maakt. Ook het LGB-model heeft natuurlijk dit kenmerk. Verder gaat het hier om een vormvariant die van een tweepuntsfrontsein is voorzien.

Het model beschikt over een ingebouwde MZS-decoder. 4 aangedreven assen in behuise aandrijvingen met 2 Bühler-motoren. 1 antislipband. Een multifunctionele aansluiting met zekering is achterin ingebouwd. Keuzeschakelaar voor bedrijfssoort, tweepuntsfrontsein met de rijrichting wisselend. Cabine- en bagageruimtedeuren kunnen worden geopend, figuur van machinist. Lengte over buffers 46 cm.

De loc 25522 kan van een realistisch diesegeluid worden voorzien met de geluidsombouwset 65006.





Deutsche Bundesbahn | Deutsche Bundesbahn



39310 Coffret de voitures de grandes lignes DB EP. III

Coffret de 4 voitures de grandes lignes de la DB (Deutsche Bundesbahn), version époque III. Ce coffret comprend 1 x 1 voiture à compartiments 1re classe A4üm-61, 2 x voitures à compartiments

2nde classe B4üm-63 de version différente et un wagon-restaurant mixte BRbu4üm-61. Livrée et inscriptions de tous les véhicules soignées et réalistes. Toutes les voitures sont équipées de roues en métal, d'un aménagement intérieur finement détaillé et d'un

éclairage intérieur. Les portes sont fonctionnelles. Toutes les voitures sont emballées séparément. Longueur respective h.t. 80 cm.

Ce coffret de voitures complète la locomotive électrique E10 (LEG 20750) et permet de former un train réaliste.





39310 Set sneltreinrijtuigen DB tijdperk III
4-delige set sneltreinrijtuigen van de DB (Deutsche Bundesbahn) in de uitvoering van tijdperk III. De set bestaat uit 1 1e klas coupérijtuig A4üm-61, 2x 2e klas coupérijtuigen B4üm-63 in verschillende uitvoeringen

en een gecombineerd restauratierijtuig BRbu4üm-61. Alle voertuigen in voorbeeldgetrouwe, hoogwaardige lakkering en bedrukking. Alle rijtuigmodellen zijn voorzien van metalen wielen, een hoogwaardig interieur en interieurverlichting. De deuren kunnen uiteraard

worden geopend. Alle rijtuigen zijn afzonderlijk verpakt.
Lengte over de buffers 80 cm per rijtuig.

Deze set rijtuigen vult de elektrische locomotief E10 (LGB 20750) aan tot een voorbeeldgetrouwe trein.





40035 Wagon tombereau

Les wagons tombereaux permettent de transporter les marchandises les plus diverses, qui ne craignent généralement pas l'humidité.

De tels wagons polyvalents sont et étaient utilisés sur toutes les lignes. Cette construction nouvelle reproduit un wagon type Münster 75 0

de la Inselbahn Wangerooge de la DB. Livrée et inscriptions correspondent à l'époque III. Le wagon est équipé de roues à disque en métal. Longueur h.t. 30 cm.

- **Construction nouvelle**



40035 Open goederenwagen

Met open goederenwagens kunnen de meest uiteenlopende, over het algemeen niet-vochtgevoelige goederen worden getransporteerd. Zulke multifunctionele wagens worden en werden op alle trajecten ingezet. Deze nieuwe constructie geeft een wagon van het type

Münster 75 0 van de Inselbahn Wangerooge van de DB weer. De lakking en belettering zijn overeenkomstig tijdperk III uitgevoerd. De wagen is voorzien van metalen schijfwielen. Lengte over buffers 30 cm.

- **Nieuwe constructie**





26841 Locomotive à vapeur BR 99.51

Au total, 96 de ces locomotives articulées Meyer furent achetées pour les chemins de fer royaux saxons. Bon nombre d'entre elles sont encore utilisées aujourd'hui sur des chemins de fer musée. La plus vieille d'entre elles est la 99 516 du chemin de fer musée de Schönheide en Saxe, à proximité de Zwickau resp. Chemnitz. Hélas, cette machine est actuellement démontée et hors service ; le chemin de fer musée de Schönheide s'efforce toutefois de la remettre en service en sollicitant des fonds et par ses propres moyens. Reproduction fidèle de cette machine, le modèle LGB dispose des caractéristiques techniques suivantes : Interface DCC, entraînement de tous les essieux via deux puissants moteurs Büchner, générateur de fumée, commutateur de sélection pour le

mode d'exploitation, bandages d'adhérence, inversion du fanal à trois feux en fonction du sens de marche. Éclairage du poste de conduite, 12 pantographes, système de limitation du courant, prise multiple, etc. Longueur h.t. 47,5 cm.

Pour chaque locomotive vendue, 25,00 € seront reversés au chemin de fer musée de Schönheide pour la remise en état de la locomotive à vapeur originale 99 516. Pour l'achat d'une locomotive, vous recevrez en outre un billet gratuit pour le chemin de fer musée de Schönheide.

Pour chaque locomotive vendue, 25,00 € seront reversés au chemin de fer musée de Schönheide pour la remise en état de la 99 516 originale.



26841 Stoomlocomotief serie 99.51

De Königliche Sächsische Staatseisenbahnen kochten in totaal 96 van deze gelede locomotieven van Meyer. Veel daarvan zijn nu nog op talloze museumspoorlijnen in gebruik. De oudste daarvan is de 99.516 van de Museumsbahn Schönheide in Saksen, in de buurt van Zwickau en Chemnitz. Helaas is deze machine op dit moment gedemonteerd, zodat hij niet inzetbaar is, maar Museumsbahn Schönheide zet zich in om de loc met behulp van donaties en eigen inspanningen weer in bedrijf te kunnen nemen. Het LGB-model geeft de machine authentiek weer en beschikt over de volgende technische kenmerken: stekerverbinding voor DCC-decoder, alle assen aangedreven door twee krachtige Bühler-motoren, rookgenerator, keuzeschakelaar voor bedrijfssoort, antislip-

banden, driepuntsfrontsein met de rijrichting wisselend. Cabineverlichting, 12 stroomafnemers, spanningsbegrenzingssysteem, multifunctionele aansluiting en meer. Lengte over buffers 47,5 cm.

Van de opbrengst van elke verkochte locomotief wordt € 25,00 geschonken aan de Museumsbahn Schönheide voor de restauratie van de originele stoomloc 99.516. De loc wordt bovendien geleverd met een ticket voor een gratis rit met de Museumsbahn Schönheide.

Per verkochte loc wordt € 25,00 geschonken aan de Museumsbahn Schönheide ter ondersteuning van de restauratie van de originele 99.516.



Chemins de fer à voie étroite du Harz | Harzer Schmalspurbahnen

VI  

40030 Coffret de wagons tombereaux.

Coffret de trois wagons tombereaux de l'époque VI des HSB. Ce coffret comprend les wagons tombereaux (construction nouvelle) suivants : 2 x wagons tombereaux type Ow avec une ridelle frontale haute, reproduction de parois en bois et de portes en tôle, équipé 1 x avec roues à disque en métal, 1 x avec roues à rayons en métal et portant des numé-

ros d'immatriculation différents. 1 x wagon tombereau Ow avec une ridelle frontale haute, reproduction de parois en tôle, portes en tôle, équipé de roues à disque en métal. Tous les wagons sont emballés séparément. Longueur respective h.t. 30 cm.

- **Construction nouvelle**

VI  

40030 Set open goederenwagens

Set met 3 open goederenwagens van tijdperk VI van de HSB. De inhoud van deze set bevat de volgende, nieuw geconstrueerde open goederenwagens: 2 x open goederenwagen type Ow met een hoge kopwand, imitatie van houten wanden en metalen deuren, uitgerust 1 x met metalen schijfwielen, 1 x met metalen spaakwielen en voorzien van verschillende

bedrijfsnummers. 1 x open goederenwagen Ow met een hoge kopwand, imitatie van metalen wanden, metalen deuren, uitgerust met metalen schijfwielen. Alle wagens afzonderlijk verpakt. Lengte over de buffers 30 cm per wagen.

- **Nieuwe constructie**





Chemins de fer à voie étroite du Harz | Harzer Schmalspurbahnen



37730 Voiture pour train voyageurs HSB

Voiture voyageurs type KB avec 4 essieux, passages d'intercirculation ouverts et sans toilettes. Afin d'améliorer le confort de voyage sur le chemin de fer du Harz et de la vallée de la Selke, de nombreuses voitures voyageurs furent transformées. Les voitures furent alors équipées de nouvelles caisses.

Ce modèle est la reproduction de l'une de ces voitures de l'époque VI avec la nouvelle livrée rouge foncé réaliste des HSB et des inscriptions soignées.

Nouveau numéro d'immatriculation encore jamais utilisé jusqu'à maintenant. Le modèle est équipé de roues à disque en métal. Longueur h.t. 49,5 cm.

Voiture assortie à la réf. 37731.



37730 HSB-reizigersrijtuig

Zitrijtuig type KB met 4 wielstellen, open overgangen en zonder wc. Om het reiscomfort op de Harzquer- en Selketalspoorlijn te verbeteren, werden veel reizigersrijtuigen gereconstrueerd. Ze werden hierbij van nieuwe wagenbakken voorzien.

Het model geeft een dergelijk rijtuig in tijdperk VI in nieuwe voorbeeldgetrouwe donkerrode HSB-lakkering en gedetailleerde bedrukking weer.

Nieuw, nog niet eerder gebruikt bedrijfsnummer. Het model is voorzien van metalen schijfwielen.

Lengte over buffers 49,5 cm.

Bijpassend rijtuig voor 37731.



37731 Voiture voyageurs des HSB

Voiture voyageurs type KB avec 4 essieux, passages d'intercirculation ouverts et sans toilettes. Afin d'améliorer le confort de voyage sur le chemin de fer du Harz et de la vallée de la Selke, de nombreuses voitures voyageurs furent transformées. Les voitures furent alors équipées de nouvelles caisses.

Ce modèle est la reproduction de l'une de ces voitures de l'époque VI avec la nouvelle livrée rouge foncé réaliste des HSB et des inscriptions soignées.

Nouveau numéro d'immatriculation encore jamais utilisé jusqu'à maintenant. Le modèle est équipé de roues à disque en métal. Longueur h.t. 49,5 cm.

Voiture assortie à la réf. 37730.



37731 HSB-reizigersrijtuig

Zitrijtuig type KB met 4 wielstellen, open overgangen zonder wc. Om het reiscomfort op de Harzquer- en Selketalspoorlijn te verbeteren, werden veel reizigersrijtuigen gereconstrueerd. Ze werden hierbij van nieuwe wagenbakken voorzien.

Het model geeft een dergelijk rijtuig in tijdperk VI in nieuwe voorbeeldgetrouwe donkerrode HSB-lakkering en gedetailleerde bedrukking weer.

Nieuw, nog niet eerder gebruikt bedrijfsnummer. Het model is voorzien van metalen schijfwielen. Lengte over buffers 49,5 cm.

Bijpassend rijtuig voor 37730.



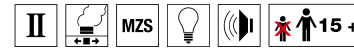


27802 Locomotive à vapeur 21 NWE

Ce modèle LGB est la reproduction fidèle de la locomotive à vapeur 21 des NWE (Nordhausen – Wernigeroder Eisenbahn) dans son état de livraison vers 1940 (le NWE est le précurseur de l'actuel HSB, chemin de fer à voie étroite du Harz). La loco séduit avant tout par sa livrée soignée : l'intérieur de la cabine de conduite, par exemple, est polychrome.

Mais le modèle présente aussi d'incroyables caractéristiques techniques: Décodeur MZS, moteur Bühler, 8 pantographes, 3 essieux mo-

teurs, bandages d'adhérence, commutateur de sélection pour le mode d'exploitation, nombreuses fonctions sonores telles que cloche, sifflet, bruitage de frein, pompe à air etc. Générateur de fumée et inversion du fanal en fonction du sens de marche, porte de la boîte à fumée fonctionnelle, portes de la cabine de conduite fonctionnelles, scintillement de la lumière dans la boîte à fumée, prise multiple, etc. Longueur h.t. 41 cm.



27802 Stoomloc 21 NWE

Het LGB-Modell geeft de stoomloc 21 van de NWE (Nordhausen – Wernigeroder Eisenbahn) voorbeeldgetrouw weer in de afleveringstoestand in 1940. De NWE is een van de voorlopers van de huidige HSB (Harzer Schmalspurbahn). Het valt vooral op door zijn gedetailleerde en hoogwaardige lakkering. Het interieur van de cabine is bijvoorbeeld in meerdere kleuren uitgevoerd.

Maar ook technisch heeft de loc ontzettend veel te bieden: MZS-decoder, Bühler-motor,

8 stroomafnemer, 3 assen aangedreven, antislipbanden, keuzeschakelaar voor bedrijfssoort, uitgebreide geluidsfuncties zoals bel, luchtpomp en nog veel meer. Verder stoomgenerator en frontsein met de rijrichting wisselend, rookkastdeur die kan worden geopend, cabinedeuren die kunnen worden geopend, cabineverlichting, flakkerend licht uit de vuurkist, multifunctionele aansluiting enz. Lengte over buffers 41 cm.



Chemin de fer à voie étroite | Veldspoorlijn



III  15 +

24140 Locomotive à vapeur

Locomotive à vapeur pour chemin de fer à voie étroite de l'époque III. Locomotive à vapeur type voie étroite dont l'original fut construit en grandes quantités par Orenstein & Koppel. De telles locomotives à vapeur et autres petites locos similaires étaient fréquemment utilisées sur les chemins de fer à voie étroite, industriels et forestiers.

Le modèle LGB est finement détaillé et les inscriptions sont soignées.

L'unité motrice/de commande a été améliorée par rapport aux versions antérieures de ce modèle. Tringlerie et transmission sont entièrement fonctionnelles. Les deux essieux de la locomotive sont moteurs. Le modèle dispose en outre d'un mécanicien et d'une reproduction réaliste du poste de conduite. Longueur h.t. approximative 21 cm.

III  15 +

24140 Stoomlocomotief

Stoomlocomotief van een kleine spoorwegonderneming in tijdperk III. Stoomloc veldspoor-type. Het origineel werd bij Orenstein & Koppel in grote aantallen gebouwd. Dergelijke kleine stoomlocs werden veelvuldig gebruikt bij smalspoor-veld-, fabrieks- en/of bosspoorlijnen. Het LGB-model is rijkelijk gedetailleerd en zorgvuldig beletterd.

De motor-/aandrijfeenheid is technisch herzien ten opzichte van de vroegere versies. Drijfwerk en besturing zijn volledig functioneel. Verder zijn beide assen van de loc aangedreven. Ook beschikt het model over een machinist en een voorbeeldgetrouw uitgevoerde cabine. Lengte over buffers ca. 21 cm.



Chemin de fer à voie étroite | Veldspoorlijn



49190 Coffret de wagons pour chemin de fer à voie étroite

Ce coffret comprend au total 4 wagons pour chemin de fer à voie étroite dont 2 wagons pour le transport de marchandises en vrac et 2 wagons à bords hauts en livrée authentique. Tous les wagons peuvent être chargés de manière réaliste, les deux wagons pour le transport de marchandises en vrac peuvent être vidés de manière réaliste en actionnant le levier de la trappe.

Longueur respective des wagons pour le transport de marchandises en vrac de 16 cm, les deux wagons à bords hauts mesurent respectivement 19 cm de long.

- Livrée réalistes



49190 Set wagons veldspoorlijn

De set bestaat in totaal uit 4 wagons. Hiervan 2 veldspoor-stortgoedwagens en 2 veldspoor-hogeboordwagens in authentieke kleurstelling. Alle wagons kunnen uiteraard voorbeeldgetrouw worden geladen. De twee stortgoedwagens kunnen zelfs voorbeeldgetrouw worden gelost door aan de hendel van de losklep te trekken.

Lengte van de stortgoedwagens 16 cm per stuk. De twee hogeboordwagens zijn elk 19 cm lang.

- Voorbeeldgetrouwe lakkering





Draisine du chef de district | Districtchef-lorrie

I - V VI  15 +

20011 Draisine du chef de district

Les draisines sont connues sur tous les chemins de fer du monde, qu'il s'agisse des chemins de fer nationaux, de trains forestiers, de trains-musées ou de trains industriels. Autrefois, mais aujourd'hui encore, elles étaient utilisées en grand nombre et durant de longues décennies, elles se rendirent indispensables pour les travaux d'entretien de la voie et en partie aussi pour le ravitaillement. Sur le

modèle LGB, un moteur puissant assure l'entraînement de l'amusant véhicule. La peinture est réaliste et il est équipé de détails rapportés tels que balais, pioche etc. Lorsque l'on tourne le bouton du régulateur de marche, on peut voir le conducteur actionner le levier de la draisine comme sur le modèle réel. Alimentation en courant via les 4 roues. Longueur h.t. approximative 14 cm.

I - V VI  15 +

20011 Districtchef-lorrie

Lorries kent men bij bijna alle spoorwegen ter wereld, of het nu de DB, een bosspoorlijn, een museumspoorlijn of een fabrieksspoorlijn betreft. Ze werden vroeger, maar ook nu nog veel gebruikt en waren en zijn decennialang onontbeerlijke hulpen bij het onderhoud van de lijnen. Bij het LGB-model zorgt een krachtige motor voor de aandrijving van de

mooie machine. De lorrie is voorbeeldgetrouw gelakt en met speciale details zoals bezems, pikhouwelen en dergelijke uitgerust. Als u de regelaar op de rijregelaar omhoog draait, ziet u hoe de machinist de hefboom van de lorrie voorbeeldgetrouw beweegt. Stroomafname via alle 4 de wielen. Lengte over buffers ca. 14 cm.





Chemins de fer rhétiques | Rhätische Bahn



29450 Coffret anniversaire pour les 100 ans de l'électrification de l'Engadin

Coffret de train unique et exclusif pour célébrer les 100 de la ligne de l'Engadine Bever – Scuol – Tarasp. Cette ligne fut dès le départ dédiée à l'exploitation électrique. La locomotive Ge 2/4 reproduite dans ce coffret et portant le numéro d'immatriculation 201 passe en outre pour être la plus ancienne locomotive électrique des chemins de fer rhétiques (RhB).

Ce coffret bien fourni reproduit un train marchandises avec transport de voyageurs (GmP) et contient : 1 x locomotive électrique Ge 2/4 en version exclusive spéciale, 1 x voiture voyageurs à 2 essieux C 2001, 1 x wagon à bords hauts L3 6664, 1 x wagon à bords bas M1 7349 chargé d'un touret pour câbles en bois véritable avec fil trolley sur pupitre en bois véritable, 1 x wagon à bords bas non chargé M1 7321. Le coffret est fourni en outre avec un certificat

d'authenticité numéroté et une réplique de la plaque constructeur de la locomotive. Livrée et inscriptions de tous les véhicules fidèles aux modèles réels. Locomotive avec deux puissants moteurs et interface DCC, aménagement intérieur et portes fonctionnelles. Les wagons sont équipés de roues à rayons en métal. Les modèles ne sont pas disponibles séparément. Longueur totale h.t. 190 cm.

Production unique du coffret de train pour les 100 ans de la ligne de l'Engadine Bever – Scuol – Tarasp.





29450 Jubileumset 100 jaar elektrificatie Engadin

Treinset eenmalig en exclusief ter gelegenheid van het 100-jarige jubileum van de Engadin-spoorlijn Bever – Scuol – Tarasp. Dit traject was al vanaf het begin geëlektrificeerd. De in de set nagebouwde locomotief Ge 2/4 met het bedrijfsnummer 201 is een van de oudste elektrische locs van de Rhätische Bahn (RhB). De rijkelijk uitgeruste set geeft een goede rentrein met reizigersdienst (GmP) weer en

bestaat uit: 1 x elektrische locomotief Ge 2/4 in exclusieve speciale uitvoering, 1 x 2-assig reizigersrijtuig C 2001, 1 x hogeboordwagen L3 6664, 1 x lageboordwagen M1 7349 geladen met een kabelhaspel van echt hout met bovenleidingsdraad op een ladingframe van echt hout, verder een lege lageboordwagen M1 7321. De set is bovendien voorzien van een genummerd certificaat van echtheid en een replica van het fabrieksbord van de locomotief. Alle voertuigen zijn voorbeeldgetrouw hoogwaardig gelakt en

beletterd. Lok met twee krachtige motoren en stekkerverbinding voor DCC-decoder, interieur en deuren die geopend kunnen worden. De wagens zijn voorzien van metalen spaakwielen. De loc is uitgerust met twee krachtige motoren en stekkerverbinding voor DCC-decoder, interieur en deuren die geopend kunnen worden. De modellen zijn niet afzonderlijk verkrijgbaar. Totale lengte over buffers 190 cm.

Eenmalige productie van de treinset, uitsluitend in het jubileumjaar van de Engadin-spoorlijn Bever – Scuol – Tarasp.





49140 Coffret de wagons porte-conteneurs

Coffret comprenant deux wagons porte-conteneurs type Lbk de la 2nde série, tous deux chargés de 2 conteneurs. Ces véhicules furent utilisés de manière universelle par les RhB, par exemple pour le transport de gravier pour les travaux d'entretien de la voie ou pour le déblai. Livrée et inscriptions des wagons réalistes, les conteneurs peuvent être ouverts à l'aide d'un levier et portent des numéros individuels. Les deux wagons sont équipés de roues en métal et sont emballés séparément.

Longueur respective h.t. approximative 34 cm.



49140 Set containerwagens

Set containerwagens bestaande uit 2 containerwagens type Lbk van de 2e serie, elk geladen met 2 containers. De voertuigen worden bij de RhB universeel gebruikt, bijvoorbeeld voor het transport van kiezel bij werkzaamheden aan het spoor of grondafgravingen. De wagens zijn voorbeeldgetrouw gelakt en beletterd. De containers kunnen met een hendel worden geopend en hebben eigen containernummers. Beide wagens zijn van metalen wielen voorzien en afzonderlijk verpakt.

Lengte over de buffers per wagon ca. 34 cm.



IV V 15 +

45141 Coffret de wagons à ranchers Kkp des RhB

Coffret de wagons comprenant 2 wagons à ranchers à deux essieux type Kkp des RhB en version de l'époque IV/V. A l'origine, ces wagons furent achetés pour le transport de bois. Modèles réalistes avec livrée et inscriptions authentiques améliorées. Les deux wagons sont respectivement chargés d'un tas de bois véritable et équipés d'essieux en métal. Les deux wagons sont emballés séparément. Longueur respective h.t. approximative 33,5 cm.



IV V 15 +

45141 Set RhB-rongenwagens Kkp

Set wagons bestaande uit 2 tweeassige rongenwagens van het RhB-type Kkp in de uitvoering van de tijdperken IV/V. Deze wagons werden in eerste instantie voor het transport van hout aangeschaft. Voorbeeldgetrouwe modellen met verbeterde authentieke lakkering en bedrukking. De wagons zijn elk geladen met een andere stapel echt hout en uitgerust met metalen wielstellen. Beide wagons afzonderlijk verpakt. Lengte over de buffers 33,5 cm per wagon.





25409 Locomotive électrique des RhB « Crocodile Alpin Classic »

Afin de satisfaire au souhait d'un grand nombre de nos clients, nous avons décidé de rééditer la crocodile Alpin Classic Ge 6/6 I (crocodile bleu) des chemins de fer rhétiques (RhB) sous la forme d'un modèle de collection exclusif. Ce modèle de qualité est naturellement fourni avec un certificat d'authenticité et sortira exclusivement en 2013.

Ce modèle détaillé et résistant aux intempéries dispose d'un équipement fourni : Portes de la cabine de conduite fonctionnelles, décodeur MZS, module électronique de bruitage avec imitation du moteur, sifflet, interrupteur principal, générateur de vide, ventilation principale, compresseur, bruitage de frein, déclenchement

du sifflet magnétique, télécommande des fonctions sonores (avec système multitrain), deux commutateurs de sélection pour le mode d'exploitation, caténaire fonctionnelle, deux mécanismes de commande blindés avec puissants moteurs Bühler, entraînement de tous les essieux, bandages d'adhérence, huit pantographes, système de limitation du courant avec protection contre les surcharges, inversion automatique de l'éclairage en fonction du sens de marche, deux prises multiple avec sécurité. Longueur h.t. 56 cm.

Édition limitée

L'article réf. 36659 vient compléter de manière réaliste l'article réf. 25409.



25409 RhB RhB elektrische loc „Alpin Classic Krokodil“

Op veelvuldig verzoek van onze klanten hebben we besloten om de Alpin Classic Krokodil, Ge 6/6 I (blauwe Krokodil) van de Rhätische Bahn (RhB) nog eens in productie te nemen. Het waardevolle model wordt uiteraard geleverd met een certificaat van echtheid en wordt uitsluitend in 2013 geproduceerd. Het gedetailleerde en weerbestendige model is van een uitgebreide uitrusting voorzien. Het beschikt over: cabinedeuren die open kunnen, MZS-decoder, digitale geluidselektronica met motorgeluid, tyfoon, hoofdschakelaar, vacuumpomp, hoofdblazer, compressor, remgeluid, magneetgestuurde activering van de tyfoon,

afstandsbediening van de geluidsfuncties (met multitreinsysteem), twee keuzeschakelaars voor bedrijfssoort, functionerende bovenleiding, twee behuise aandrijvingen met krachtige Bühler-motoren, alle assen aangedreven, anti-slipbanden, acht stroomafnemers, spanningsbegrenzingssysteem met overbelastingsbeveiliging, automatisch in rijrichting wisselende verlichting, twee multifunctionele aansluitingen metzekering.

Langte over buffers 56 cm.

Gelimiterde editie

25409 wordt voorbeeldgetrouw uitgebreid met 36659.





Chemins de fer rhétiques | Rhätische Bahn



36659 Coffret de voitures voyageurs.

Les chemins de fer rhétiques possèdent aujourd'hui 4 de ces voitures-salons historiques. Ces élégantes et luxueuses voitures sont utilisées dans « l'Alpine Classic Pullman Express ». Aujourd'hui encore, elles peuvent être réservées par les Grisons, l'Alpine Classic Pullman Express circulant jusqu'à Zermatt. Ce coffret LGB reproduit fidèlement les deux voitures-salons As 1143 et As 1144. Livrée et inscriptions réalistes. Les voitures disposent d'un aménagement intérieur complet, d'un éclairage intérieur et de portes fonctionnelles.

Longueur respective des voitures h.t. 66 cm.

- **Livree et inscriptions soignées et réalistes**
- **Aménagement intérieur**
- **Éclairage intérieur**
- **Portes fonctionnelles**

Ce coffret de voitures voyageurs complète la locomotive réf. 25409.



36659 Set reizigersrijtuigen

De RhB (Rhätische Bahn) bezit tegenwoordig 4 van deze historische salonrijtuigen. Deze elegant en luxe ingerichte rijtuigen worden ingezet als Alpine Classic Pullman Express. De rijtuigen kunnen ook nu nog voor heel Graubünden worden geboekt en de Alpine Classic Pullman Express rijdt tot Zermatt.

De LGB-set geeft de twee salonrijtuigen As 1143 en As 1144 correct weer. De rijtuigen zijn voorbeeldgetrouw beletterd en gelakt, beschikken over een compleet

interieur, interieurverlichting en de deuren kunnen natuurlijk worden geopend. Lengte over buffers 66 cm per wagen.

- **Voorbeeldgetrouwe en hoogwaardige lakkering en belettering**
- **Interieur**
- **Interieurverlichting**
- **Deuren kunnen geopend worden**

De set reizigersrijtuigen vult de locomotief L25409 aan.





39661 Coffret de voitures Bernina Express

La ligne du Bernina Express des chemins de fer rhétiques, inscrite au patrimoine mondial de l'Unesco, relie Coire (Suisse) à Tirano (Italie). Ce train touristique franchit une altitude de 2253 mètres (Ospizio Bernina). Ce coffret de voitures en livrée réaliste, qui peut être utilisé seul ou parfaitement combiné avec l'art. réf. 49660 pour former un train réaliste, est composé d'une voiture 2^{de} classe et d'une voiture 1^{re} classe. Toutes les voitures arborent les nouvelles couleurs

de l'époque V à partir de 2005, peinture soignée et réaliste. Les portes sont fonctionnelles et les voitures disposent d'un éclairage intérieur et d'essieux en métal. Les deux voitures sont emballées séparément. Longueur respective h.t. 68 cm.

39661 complète parfaitement l'ancien coffret réf. 49660 pour former un train réaliste.



39661 Set rijauien Bernina Express

De Bernina Express van de Rhätische Bahn verbindt, via de door Unesco tot werelderfgoed uitgeroepen spoorlijn, het Zwitserse Chur met het Italiaanse Tirano. De toeristische trein klimt naar de top (Ospizio Bernina) en bereikt een hoogte van 2.253 meter boven zeeniveau. Deze voorbeeldgetrouw gelakte set rijauien, die afzonderlijk kan worden gebruikt of 49660 aanvult tot een prachtige, voorbeeldgetrouwe trein, bestaat uit een 2e klas rijaui en een 1e klas rijaui. Alle

rijauien zijn voorbeeldgetrouw in de nieuwe kleurstelling van tijdperk V vanaf 2005 uitgevoerd. De deuren van de rijauien kunnen worden geopend en de rijauien beschikken over interieurverlichting en metalen wielstellen. Beide wagens afzonderlijk verpakt. Lengte over de buffers 68 cm per wagon.

39661 vult de vroegere set 49660 perfect aan tot een voorbeeldgetrouwe trein.



Chemins de fer rhétiques | Rhätische Bahn



49700 Coffret de wagons-citernes Za des RhB

Les chemins de fer rhétiques possèdent quelques-uns de ces wagons modernes à citerne coudée. Ils sont essentiellement utilisés pour le transport de produits à base d'huile minérale tels qu'essence, diesel, fuel et autres produits similaires. Ce coffret comprend 3 de ces wagons à citerne coudée de construction nouvelle, 2 wagons dans leur état récent et un wagon patiné. Les wagons peuvent être remplis

par le haut de manière réaliste et vidés par le bas via un robinet de vidange. Wagons avec inscriptions fines et soignées et équipés par exemple de butée de ressort et de roues à disque en métal. Tous les wagons sont emballés séparément.

Longueur respective h.t. 62 cm.

- **Construction nouvelle**



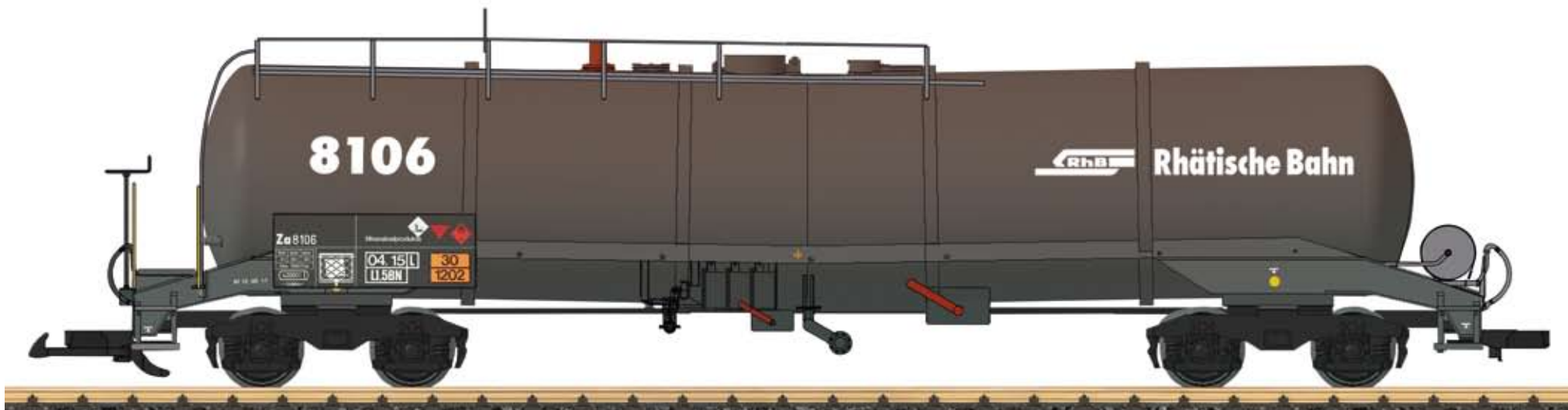
49700 Set RhB-ketelwagens Za

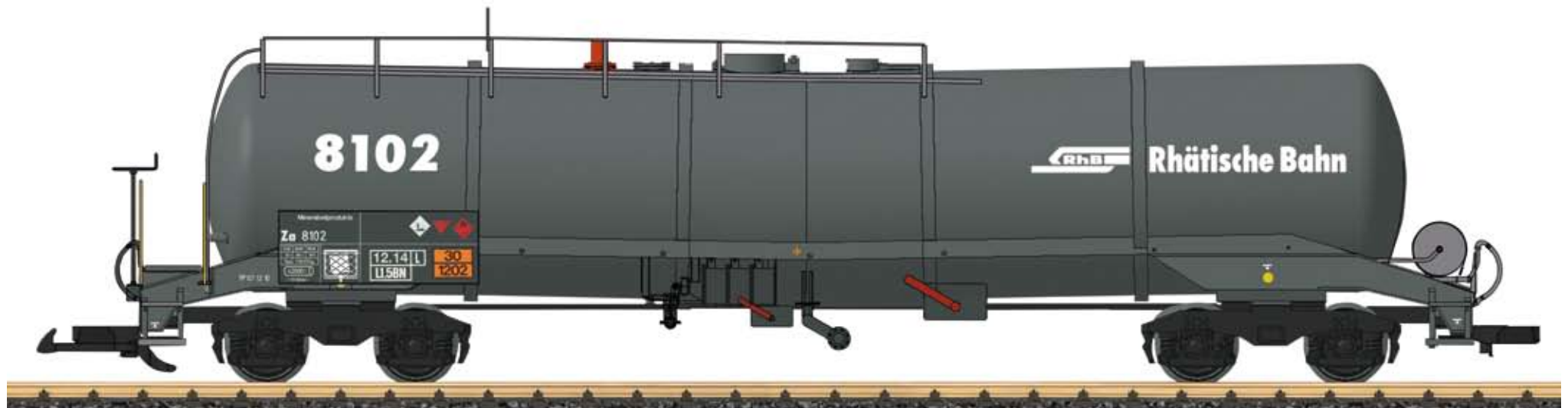
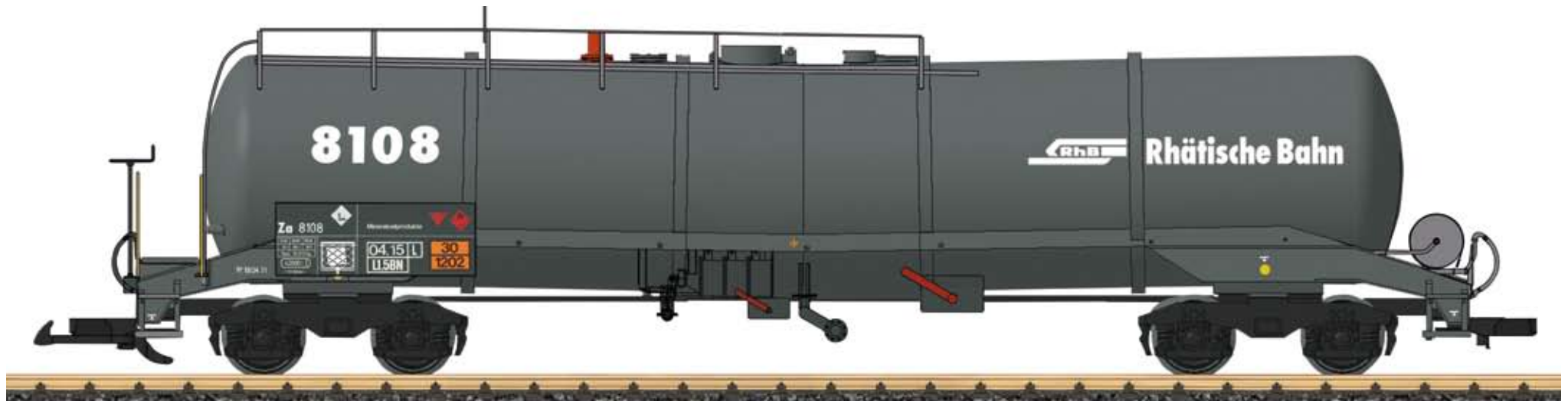
De Rhätische Bahn (RhB) bezit een aantal van deze moderne knikketelwagens. Ze worden voornamelijk voor het transport van olieproducten zoals benzine, diesel, stookolie en derdelijke ingezet. De set wagens bestaat uit 3 van deze nieuw geconstrueerde knikketelwagens. 2 wagens worden in de nieuwe toestand geleverd en een wagen is van gebruikssporen voorzien. De wagens kunnen net als het voorbeeld aan

de bovenzijde worden gevuld en aan de onderzijde via een kraan worden geleegd. Ze zijn voorzien van een hoogwaardige, gedetailleerde bedrukking en bijvoorbeeld ook met veerbuffers en metalen schijfwielen uitgerust. Alle wagens afzonderlijk verpakt.

Lengte over de buffers 62 cm per wagen.

- **Nieuwe constructie**





Chemins de fer rhétiques | Rhätische Bahn



28436 Locomotive électrique GE 4/4 II des RhB

Locomotive électrique Ge 4/4 II numéro 613 Domat/Ems, des chemins de fer rhétiques. Livraison optimisée et plus réaliste par rapport aux précédents modèles rouges de la Ge 4/4 II. Modèle avec équipement fourni : Décodeur MZS, système de limitation du courant, inversion du fanal à trois feux en fonction du sens de marche. Nombreuses fonctions sonores telles que bruitage des moteurs, sifflet, ventilation principale, compresseur etc. Commutateur de

sélection du mode d'exploitation, commutateur pour le choix de la position, pantographes électriquement dépliables et repliables, inversion en fonction du sens de marche. Une prise multiple sur chaque face frontale, éclairage du poste de conduite. Portes de la cabine de conduite et fenêtre coulissante fonctionnelles. Mécanicien intégré. Également équipée de deux puissants moteurs électriques Bühler et de bandages d'adhérence.

Longueur h.t. approximative 57 cm.



28436 Elektrische locomotief Ge 4/4 van de RhB

Elektrische locomotief Ge 4/4 II nummer 613 Domat/Ems van de Rhätische Bahn. Geoptimaliseerde en realistischere kleurstelling ten opzichte van eerder geleverde rode modellen van de Ge 4/4 II. Omvangrijk uitgerust model met MZS-decoder. Spanningsbegrenzingsysteem, driepuntsfrontsein met de rijrichting wisselend. Uitgebreide geluidsfuncties zoals geluid van de tractiemotoren, tyfoon, hoofdblazer, compressor enzovoort. Keuzeschakelaar voor bedrijfssoort, standenschakelaar, elektrisch hef- en

neerlaatbare stroomafnemers met de rijrichting wisselend. Bovendien een multifunctionele aansluiting aan elke frontzijde, cabineverlichting. Cabinedeuren en schuiframen kunnen geopend worden. Ingebouwde machinist. Ook uitgerust met 2 krachtige elektrische Bühlermotoren en antislipbanden. Lengte over buffers ca. 57 cm.



VI  15+

30691 Fourgon à bagages DS des RhB

Entre 2009 et 2011, les fourgons à bagages de la série 4219 à 4226 furent équipés d'un pantographe pour l'alimentation en courant d'une partie du train (chauffage/climatisation). Ainsi, les circuits secondaires des locomotives devaient fournir moins de courant, ce qui permettait

d'améliorer la performance de ces dernières. Ce modèle LGB est la reproduction fidèle de l'un de ces fourgons type «DS». Le pantographe peut être déplié et replié à la main et les portes sont fonctionnelles. Livrée et inscriptions du véhicule soignées. Essieux en métal. Longueur h.t. approximative 62 cm.

VI  15+

30691 RhB-bagagewagen DS

Tussen 2009 en 2011 kregen de bagagewagens van de serie 4219 tot en met 4226 een stroomafnemer voor de stroomvoorziening van een deel van de trein (verwarming/klimaatinstallatie). Hierdoor hoeven de secundaire circuits van de locs minder stroom te leveren, wat het vermogen van de locs overeenkomstig verhoogt.

Het LGB-model geeft een dergelijk rijtuig van het type „DS” voorbeeldgetrouw weer. De stroomafnemer kan met de hand worden gegeven en neergelaten. De deuren van het model kunnen voorbeeldgetrouw worden geopend. Het voertuig is hoogwaardig en gedetailleerd gelakt en beletterd. Metalen wielstellen. Lengte over buffers ca. 62 cm.





47899 Coffret de wagons porte-conteneurs RhB

Coffret de wagons porte-conteneurs des RhB, contenant 3 wagons au total. Deux wagons sont chargés d'une nouvelle trémie à déblais pouvant être chargée de terre de manière réaliste. Un wagon est vide afin de pouvoir recevoir le conteneur de votre choix. Tous les

wagons sont équipés de roues en métal et portent un nouveau numéro. Version réaliste en livrée modifiée de l'époque VI. Tous les wagons sont emballés séparément. Longueur respective h.t. 41 cm.

- **Nouvelle construction de la trémie à déblais**



47899 Set RhB-containerwagens

Set containerwagens van de RhB, inhoud in totaal 3 wagens. Hiervan 2 wagens geladen met een nieuwe afvalcontainer. Deze kan bijvoorbeeld voorbeeldgetrouw met grond worden geladen. Een lege wagon om met een container naar keuze te worden geladen. Alle wagens zijn

met metalen wielen uitgerust en van een nieuw wagennummer voorzien. Voorbeeldgetrouwe wagnuitvoering in gewijzigde basiskleur van tijdperk VI. Alle voertuigen afzonderlijk verpakt. Lengte over de buffers 41 cm per wagon.

- **Nieuwe constructie afvalcontainer**





Furka-Oberalp-Bahn | Furka-Oberalp-Bahn



36641 Coffret de voitures voyageurs FO (Furka Oberalp)

Coffret de voitures « Train rouge » des Schnöllenenbahn après la fusion avec la FO (Furka-Oberalp-Bahn). Ce coffret comprend au total trois wagons : 1 x voiture voyageurs à 4 essieux 1re/2nde classe en livrée rouge carmin avec roues à rayons en métal, 1 x voiture voyageurs à deux essieux 2nde classe également dans la livrée voyante rouge avec roues à rayons en métal et 1 x wagon marchandises couvert Gk v, équipé d'un nouveau poste

de conduite auxiliaire. Etat de service de tous les véhicules époque III. Inscriptions de tous les véhicules soignées et réalistes. Portes du wagon fonctionnelles. Longueur totale h.t. 124 cm.

Édition unique de ce coffret de wagons à l'occasion des 100 ans des OEG.

Ce coffret de wagons vient compléter la locomotive réf. 23460 pour former un train voyageurs réaliste.



36641 Set reizigersrijtuigen FO (Furka Oberalp)

Set rijtuigen „Roter Zug“ van de Schöllenenbahn na de fusie met de FO (Furka Oberalp Bahn). De set bestaat in totaal uit 3 wagens. 1 x 4-assig reizigersrijtuig 1e/2e klas in karmijnrode uitvoering met metalen spaakwielen, 1 x 2-assig reizigersrijtuig 2e klas eveneens in de opvallende rode uitvoering en met metalen spaakwielen en 1 x gesl. goederenwagen Gk v, uitgerust met een nieuw geconstrueerde hulpcabine. Bedrijfstoestand van alle voertuigen tijdperk III. Alle voertuigen zijn van hoogwaar-

dige, voorbeeldgetrouwe opschriften voorzien. De deuren van de rijtuigen kunnen worden geopend. Totale lengte over buffers 124 cm.

Deze set wagens wordt eenmalig geproduceerd ter gelegenheid van het 100-jarige jubileum van de OEG.

De set reizigersrijtuigen vult de locomotief 23460 aan tot een voorbeeldgetrouwe stoptrein.





Furka-Oberalp-Bahn | Furka-Oberalp-Bahn



23460 Locomotive électrique à crémaillère HGe 2/2 d de la FO

Les quatre locomotives HGe 2/2 livrées en 1916 assurèrent d'emblée la traction électrique sur le Schöllenenbahn de 3,75 km. Après la fusion du Schöllenenbahn avec la Furka-Oberalp-Bahn, cette locomotive électrique « rustique » fut peinte aux couleurs de la FO. Hélas, aucune de ces intéressantes machines n'a été conservée.

Ce modèle LGB, pourvu d'un nouveau numéro d'immatriculation et de machine, est d'une très grande qualité, livrée et inscriptions sont fidèles au modèle réel. Il s'agit d'une locomotive à adhérence mixte. Le modèle dispose d'un décodeur MZS, d'un commutateur pour la sélection du mode d'exploitation, d'une inversion des feux en fonction du sens de marche et d'un éclairage de la cabine de conduite. Les portes de la cabine de conduite sont fonctionnelles. La locomotive est en outre équipée d'un puissant moteur Bühler, d'une caténaire fonctionnelle, d'un système de limitation du courant, de 2 prises multiple avec sécurité et de 8 pantographes. Vous trouverez le coffret de voitures assorties également dans la gamme LDB (réf. LGB 36641). Le système à crémaillère LGB (10210, 10220) permet de franchir de fortes rampes, comme un chemin de fer réel. Longueur approximative h.t. 28,5 cm.

Vous trouverez le coffret de voitures assorties dans le programme LGB sous la réf. 36641.



23460 FO elektrische tandradlocomotief HGe 2/2

Alle vier de in 1916 geleverde HGe 2/2-locomotieven trokken vanaf het begin treinen op de 3,75 km lange Schöllenenbahn. Nadat de Schöllenenbahn opgegaan was in de Furka-Oberalp-Bahn, werden de oorspronkelijke locs overgespoten in het kleur- en beletteringschema van de FO.

Van deze interessante machines is er helaas niet een behouden gebleven.

Het van een nieuw bedrijfs- en machinenummer voorziene LGB-model is zeer hoogwaardig, voorbeeldgetrouw gelakt en beletterd. Het kan zowel met adhesie- als met tandheugelaandrijving worden gereden. Het beschikt over een MZS-decoder, keuzeschakelaar voor bedrijfssoort en lichtwisseling in de rijrichting en cabineverlichting. De cabinedeuren kunnen worden geopend.

Het model beschikt verder over een krachtige Bühler-motor, echt werkend bovenleidingbedrijf, spanningsbegrenzingsstelsel, 2 multifunctionele aansluitingen met zekering en 8 stroomafnemers. De bijpassende set wagens is eveneens opgenomen in het LGB-assortiment (LGB 36641). En met het LGB-tandheugelsysteem (10210, 10220) bedwingt u voorbeeldgetrouw steile hellingen.

Lengte over buffers ca. 28,5 cm.

De set wagens die bij deze locomotief past is onder artikelnummer 36641 opgenomen in het LGB-programma.







21011 Draisine de Noël

Même le Père Noël utilise parfois une draisine pour sa tournée. Le modèle LGB est entraîné par un puissant moteur. Il arbore un joli décor de Noël et de nombreux détails tels que cadeaux, sachets décorés, chaussures de neige etc. Lorsque l'on tourne le bouton du régulateur de marche, le Père Noël actionne le levier de la draisine pour la faire avancer, comme sur le modèle réel. Alimentation en courant du modèle via les 4 roues.

Longueur h.t. approximative 14 cm.

Cet amusant véhicule complète parfaitement le programme LGB de Noël.



21011 Kerst-lorrie

Ook de Kerstman maakt op delen van zijn reis gebruik van een lorrie.

Bij het LGB-model zorgt een krachtige motor voor de aandrijving van het gevaarte. De lorrie is met zorg uitgevoerd in kerstsfeer en heeft speciale details zoals cadeautjes, zak voor cadeautjes, sneeuwschoenen enzovoort. Als u de regelaar op de rijregelaar omhoog draait, ziet u hoe de Kerstman de hefboom van de lorrie omhoog en omlaag beweegt om de lorrie voorbeeldgetrouw te laten rijden. Stroomafname van het model via alle 4 de wielen.

Lengte over buffers ca. 14 cm.

Het model breidt het kerstprogramma van LGB perfect uit met weer een leuk voertuig.





35080 Voiture voyageurs de Noël 2013

Voiture voyageurs de Noël 2013 avec magnifique décor soigné. Le modèle dispose d'un aménagement intérieur, de portes fonctionnelles et complète parfaitement la série des précédentes voitures de Noël LGB. Roues à disque en métal.
Longueur h.t. 30 cm.



35080 Kerst-reizigersrijtuig 2013

Het kerst-reizigersrijtuig 2013 is hoogwaardig bedrukt met een prachtige afbeelding. Het model beschikt over een interieur en natuurlijk ook over deuren die geopend kunnen worden. Het vult de reeks LGB-kerstwagens die tot nu toe zijn verschenen naadloos aan. Metalen schijfwielen.
Lengte over buffers 30 cm.



Club LGB – la fascination de l'échelle G

En tant que membre du club LGB, vous êtes d'autant plus animés par la passion et la fascination de l'échelle G et bénéficiez donc d'offres et de produits qui vous sont exclusivement réservés. Vous pouvez en outre partager votre enthousiasme pour le train de jardin avec d'autres et profiter de nombreux autres avantages.

Une cotisation annuelle de EUR 79,95 / CHF 129,90 / US \$ 109,00 (mise à jour 2013) vous permet de bénéficier des prestations suivantes:

- Le nouveau magazine LGB 4 fois par an
- La possibilité d'acquérir un modèle club exclusif
- La chronique de l'année sur DVD deux fois par an
- Le catalogue LGB
- La carte du club actualisée tous les ans

Si vous souhaitez adhérer au club LGB, adressez-vous à :

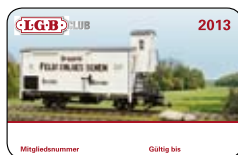
Märklin-Kundenclubs

Postfach 9 60
73009 Göppingen, Deutschland

Téléphone: +49 7161/608-213
Fax: +49 7161/608-308
e-mail: club@lgb.de
Internet: www.lgb.de

Vous pouvez joindre l'équipe du club par téléphone du lundi au vendredi de 10h00 à 18h30.

Nous serons ravis de vous accueillir au club LGB.



LGB-club – Het fascinerende Spoor G

Als lid van de LGB-club staat u altijd iets dichterbij de fascinatie en de passie van Spoor G. U mag exclusieve producten en aanbiedingen verwachten, die alleen aan onze clubleden zijn voorbehouden. Bovendien kunt u uw enthousiasme voor de buitenspoorbaan met anderen delen en gebruikmaken van allerlei andere voordelen.

Voor een jaarbijdrage van EUR 79,95/CHF 129,90/US \$ 109,00 (stand 2013) profiteert u van de volgende clubvoordelen.

- 4x per jaar het nieuwe LGB-magazine
- Mogelijkheid tot aanschaf van een exclusief clubmodel
- 2x keer per jaar de Jaarkroniek op dvd
- LGB-catalogus
- Jaarlijks een nieuw ontworpen clubkaart

Als u in een lidmaatschap in de LGB Club geïnteresseerd bent, wendt u zich a.u.b. tot:

Märklin-Kundenclubs

Postfach 9 60
73009 Göppingen, Duitsland

Telefoon: +49 7161/608-213
Fax: +49 7161/608-308
E-mail: club@lgb.de
Internet: www.lgb.de

Het Club-team staat voor de leden telefonisch van maandag – vrijdag van 10.00 – 18.30 uur ter beschikking.

Wij verheugen ons op een weerzien in de LGB-Club.





42262 Wagon réfrigérant

Wagon réfrigérant à 2 essieux pour le transport de bière de la brasserie « Feldschlösschen », Dresden. Immatriculé aux chemins de fer royaux saxons.

Ce modèle est exclusivement réservé aux membres du club LGB. Livrée et inscriptions

soignées. Le modèle dispose par exemple d'un longeron de couleur réaliste blanche sur le châssis. Les portes sont fonctionnelles. Roues à rayons en métal. Longueur h.t. 33,5 cm.

**Nouveau :
5 ans
de garantie****



** Nouveau à partir de 2012 : Garantie de 5 ans sur tous les articles MHI et les articles de club (Märklin Insider et Club Trix) à partir de 2012.



42262 Koelwagen

2-assige beerwagen van de brouwerij „Feldschlösschen“, Dresden. Ondergebracht bij de Königlich Sächsische Staatseisenbahn.

Dit model wordt uitsluitend voor leden van de LGB-club vervaardigd en is hoogwaardig

bedrukt en gelakt. Het beschikt bijvoorbeeld over een onderstel met een voorbeeldgetrouw wit gelakte langsligger. De deuren kunnen worden geopend. Metalen spaakwielen. Lengte over buffers 33,5 cm.

**Nieuw:
5 jaar
garantie****



** Nu nieuw: 5 jaar garantie op alle MHI-artikelen en clubartikelen (Märklin Insider en Trix-Club) met ingang van 2012.



40021 Museumswagen 2013

Zweiachsiger Privatgüterwagen mit der Werbebeschriftung der Fa. da Vinci Defet Pinsel, Nürnberg. Das Modell entspricht in Lackierung und Bedruckung der Epoche III. Die Türen des Wagens lassen sich öffnen.
Länge über Puffer ca. 33,5 cm.

Einmalige Serie im Jahr 2013.

Nur erhältlich im Märklin Museum in Göppingen.



40021 Museum Car for 2013

Two-axle privately owned freight car lettered for the firm da Vinci Defet Pinsel, Nürnberg, Germany. The model has an Era III paint scheme and lettering. The doors on the car can be opened.
Length over the buffers approximately 33.5 cm / 13-3/16".

One-time series in 2013. Only available at the Märklin Museum in Göppingen.



65006 Dieselsound-Nachrüstatz

Fahrzeugspezifischer Sound-Nachrüstatz für die mit MZS-Decoder ausgerüsteten Lokmodelle der Reihe 2x52x. Der Nachrüstatz bringt den vorbildgerechten Dieselsound in ihre LGB-Lok. Er verfügt über folgende digitale elektronische Sounds: Dieselmotor, Elektrische Fahrmotoren, Signalthorn und Pfeife (vor der Abfahrt an Bahnübergängen), Ansage des Zugführers (mit MZS), Bremsgeräusche, Bremsen anlegen und entlüften, Standgeräusche (Im MZS-Betrieb im Stand Leerlauf und Überdruckventil), Fernbedienung der Sound-Funktionen (mit MZS-System), Magnetgesteuerte Auslösung von Pfeife und Signalthorn (Magnet nicht im Lieferumfang)
Das Set enthält den kompletten Umrüstatz mit allen notwendigen Teilen, bestehend aus: LGB-Soundmodul mit Lautstärkeregelung, Anschlusskabel, Hochwertiger Lautsprecher, komplettes Befestigungsmaterial, Einbauanleitung und Bedienungsanleitung.

Passender Sounddecoder u.a. für 25522, oder auch 24520 etc.



65006 Diesel Sound Kit

A sound kit for specific locomotives in the 2x52x series already equipped with the MTS decoder. This kit brings prototypical diesel sound to your LGB locomotive. It has the following digital electronic sounds available: Diesel motor, electric traction motors, horn and whistle (before starting and at grade crossings), conductor's announcements (with MTS), brake sounds, applying brakes and releasing the air for brakes, sounds of the locomotive standing (in MTS operation when standing, idling and relief valve), remote control operation of the sound functions (with the MTS system), magnet-controlled activation of the whistle and horn (magnet not included),
This set includes a complete kit with all of the required parts, consisting of: LGB sound module with volume control, connecting wires, high quality speaker, complete installation hardware, installation instructions, operating instructions.

This is the appropriate sound decoder for 25522 or also 24520, etc.





A propos du LGB

Les personnes qui aiment être dehors par tous les temps, qui adorent leur jardin tout en souhaitant se consacrer à leur hobby – le train miniature – sont fascinés par le « Lehmann Gartenbahn » (train de jardin Lehmann). Cette fascination est notre moteur et fait partie d'une vision que nous souhaitons partager avec vous.

Tradition

Au cours des presque 130 années de l'histoire de l'entreprise, LGB est passé d'une petite usine de

jouets familiale située à Brandenburg à un fabricant mondialement célèbre de jouets innovants en tôle. A partir de 1968, l'entreprise s'est consacrée au premier « grand » train miniature à l'échelle G, ce qui fut à l'origine de son développement incomparable au cours des années suivantes. Depuis 2008, LGB appartient à Märklin et représente le train de jardin le plus vendu au monde, pour l'intérieur comme pour l'extérieur.

Qualité

La fabrication de nos trains miniatures, conçus pour être utilisés aussi bien à l'extérieur qu'à l'intérieur, bénéficie des techniques les plus modernes et de nos meilleurs matériaux. Nos produits, robustes et techniquement très sophistiqués, satisfont aux normes de qualité internationales les plus exigeantes et obtiennent la plus grande satisfaction auprès de nos clients dans le monde entier, et ce depuis de nombreuses années.

Innovation

Grâce au savoir-faire de nos ingénieurs et à une production de qualité, notre programme LGB – avec plus de 600 articles de qualité à l'échelle G – est constamment élargi. Notre objectif : mettre à profit les suggestions et l'engagement de nos fidèles fans LGB pour améliorer les produits existants et vous proposer des nouveautés qui s'intégreront dans l'univers que vous avez créé.

L'expérience LGB

Le LGB représente une expérience unique, pour les petits comme pour les grands. Les amis peuvent se retrouver au jardin et pratiquer leur hobby, les parents peuvent jouer avec leurs enfants. Le LGB s'intègre parfaitement dans l'aménagement de votre jardin.

Une expérience de jeu véritablement interactive – voilà ce que vous offre le LGB.

Over LGB

Mensen, die graag bij weer en wind buiten zijn, die van hun tuin houden en die zich ondanks dat aan hun hobby – de modelbaan – willen wijden, zijn gefascineerd door de Lehman Gartenbahn. Deze fascinatie is onze motivatie en onderdeel van een visie, die wij met u willen delen.

Traditie

In de bijna 130-jarige firmageschiedenis ontwikkelde LGB zich van een kleine, door een familie gedreven speelgoedmanufactuur in Brandenburg tot een wereldwijd bekende producent van innovatief blinken speelgoed. Vanaf 1968 wijdde de onderneming zich aan de eerste „Grossbahn“ in de bouwgrootte G, wat in de daarop volgende jaren wereldwijd tot een ongekende groei leidde. Sinds 2008 behoort LGB tot Märklin en is de wereldwijd meest verkochte tuinbaan voor binnen en buiten.

Kwaliteit

Voor de productie van onze modelbanen, die voor het gebruik binnen en buiten ontwikkeld zijn, passen wij de beste materialen en productietechnieken toe. Onder aanhouding van de hoogste internationale kwaliteitsnormen produceren wij technisch hoogwaardige, robuuste producten, die sinds vele jaren over de hele wereld voor de hoogste klantentevredenheid en speelplezier staan.

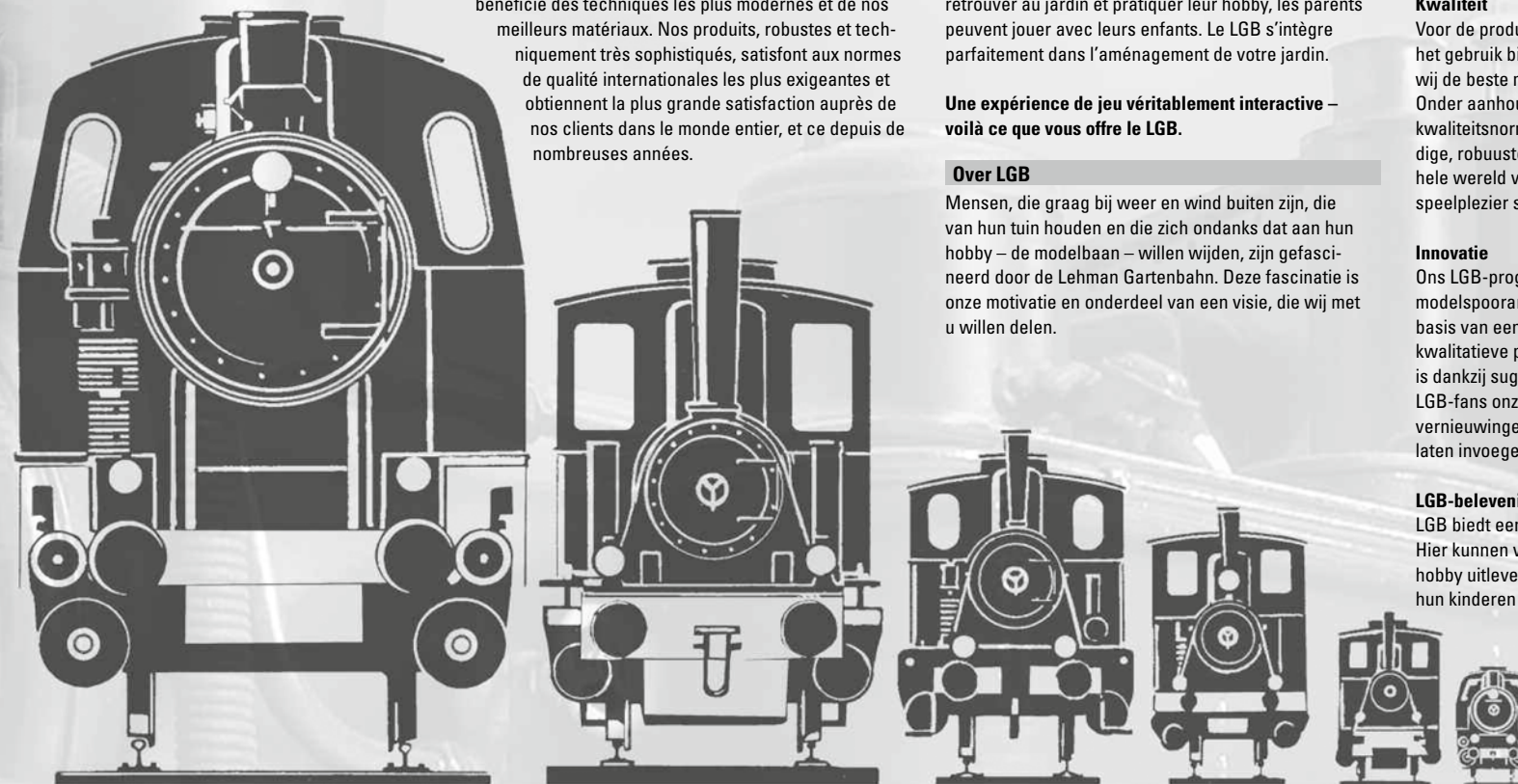
Innovatie

Ons LGB-programma – met meer dan 600 hoogwaardige modelspoorartikelen in de bouwgrootte G – wordt op basis van een hoge mate aan ingenieurkennis en een kwalitatieve productie voortdurend uitgebreid. Ons doel is dankzij suggesties en engagement van onze trouwe LGB-fans onze bestaande producten te verbeteren en vernieuwingen te presteren, die zich in uw speelwereld laten invoegen.

LGB-belevenis

LGB biedt een modelspoorbelevenis voor groot en klein. Hier kunnen vrienden in de tuin samenkomen en hun hobby uitleven, families kunnen gemeenschappelijk met hun kinderen spelen. LGB laat zich schitterend in uw reële tuinuitvoering integreren.

Een echte interactieve speelbelevenis – dat is LGB.



LGB
45 mm

O
32 mm

HO
16,5 mm

TT
12 mm

N
9 mm

Z
6,5 mm

Echelle / Bouwgrootte
Ecartement / Spoorwijdte



Réf. Article Art. nr.	Page Bladzijde	Réf. Article Art. nr.	Page Bladzijde	Réf. Article Art. nr.	Page Bladzijde
20011	30	35080	51	49190	28
20181	12	36641	46	49700	40
21011	50	36659	38	65006	54
23460	48	37730	24	90470	4
24140	27	37731	24	90964	7
25409	36	39310	18	92080	6
25522	16	39661	39	93611	10
25701	14	40021	54	93612	11
26841	21	40030	22	94141	6
26850	15	40035	20	94268	9
27802	25	42262	53	94309	8
28436	42	45141	35		
29450	32	47899	44		
30691	43	49140	34		



Générateur de fumée
Stoomgenerator



Générateur de fumée. Fonction commutable.
Stoomgenerator. Functie schakelbaar.



Avec décodeur SMT embarqué.
Met MZS-decoder onboard uitgevoerd.



Interface DCC
DCC-stekkerverbinding digitale decoder



Son
Sound



Avec éclairage
Met verlichting



Epoque I / Tijdperk I 1835 – 1920
Epoque II / Tijdperk II 1920 – 1945
Epoque III / Tijdperk III 1945 – 1970
Epoque IV / Tijdperk IV 1970 – 1990
Epoque V / Tijdperk V 1990 – 2006
Epoque VI / Tijdperk VI 2006 jusqu'à aujourd'hui /
tot heden

Âge conseillé et mises en garde..
Leeftijdsaanduidingen en waarschuwingen.



ATTENTION ! Ce produit ne convient pas aux enfants de moins de trois ans. Pointes et bords coupants lors du fonctionnement du produit. Danger d'étouffement à cause des petites pièces cassables et avalables.

OPGEPAST! Niet geschikt voor kinderen jonger dan 3 jaar. Functionele scherpe kanten en punten. Gevaar op verstikking door kleine delen die kunnen afbreken of worden ingeslikt.



Usage réservé aux adultes.
Alleen voor volwassenen.

30e Exposition internationale de trains miniatures et 9e Journées Märklin 2013

Le mégaévénement familial
à Göppingen du 13 au 15/9/2013
www.maerklin.de

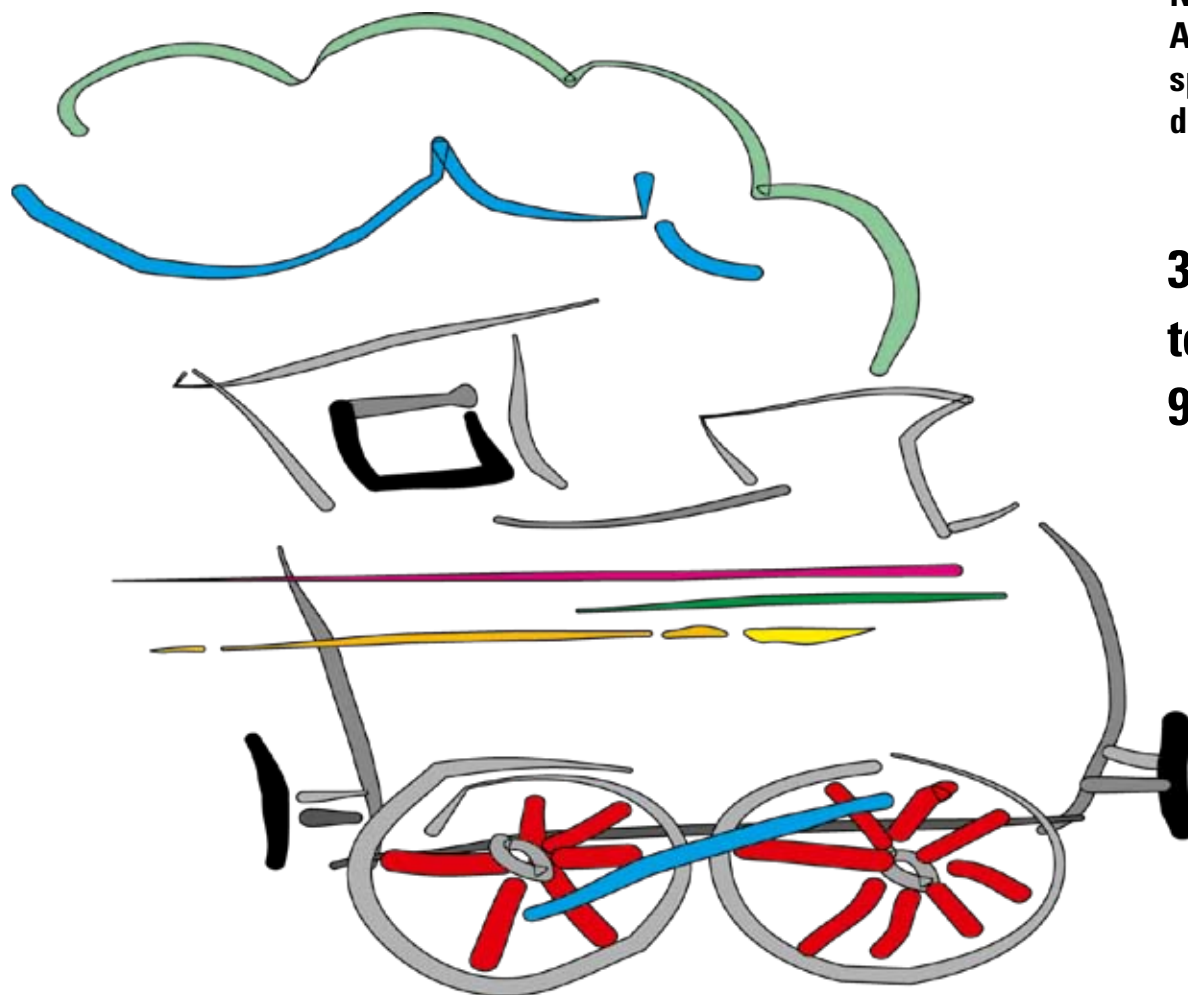
À noter dès maintenant !
Tout ce qui concerne le
chemin de fer grand et petit,
jeu et amusement – pendant
3 jours !



Nu al in de agenda schrijven!
Alles rondom de grote en kleine
spoorwegen, spel en plezier –
drie dagen lang!

**30e Internationale Modelspoor-
tentoonstelling en
9e Märklin-dagen 2013**

Het mega-evenement voor het
hele gezin in Göppingen
13 t/m 15 sept. 2013
www.maerklin.de





LGB est une marque déposée par Gebr. Märklin & Cie. GmbH, Allemagne. Union Pacific, Rio Grande et Southern Pacific sont des marques commerciales de la Union Pacific Railroad Company. Les autres marques sont également protégées.
© 2013 Gebr. Märklin & Cie. GmbH

LGB is een geregistreerd merk van Gebr. Märklin & Cie. GmbH, Duitsland. Union Pacific, Rio Grande en Southern Pacific zijn geregistreerde merknamen van de Union Pacific Railroad Company. Andere merken zijn eveneens beschermd.
© 2013 Gebr. Märklin & Cie. GmbH

Gebr. Märklin & Cie. GmbH
Stuttgarter Straße 55 - 57
73033 Göppingen
Allemagne

www.lgb.de

Sous réserve de modifications et de disponibilité. Indications de prix, caractéristiques et dimensions sous toute réserve. Sous réserve d'erreurs et d'erreurs d'impression, toute responsabilité est ici exclue. Certaines illustrations montrent des modèles non définitifs. Dans les détails, la production en série peut diverger des modèles illustrés.

Si cette édition ne présente aucune indication de prix, demandez à votre détaillant spécialisé la liste actuelle des prix.

Tous droits réservés. Copie interdite, même partielle.

© Copyright by
Gebr. Märklin & Cie. GmbH.
Fabriqué en Allemagne.

197930 – 01 2013

Gebr. Märklin & Cie. GmbH
Stuttgarter Straße 55 - 57
73033 Göppingen
Duitsland

www.lgb.de

Wijzigingen en leveringsmogelijkheden voorbehouden. Alle opgaven van prijs, gegevens en maten onder voorbehoud. Vergissingen en drukfouten onder voorbehoud. De afbeeldingen van de modellen zijn in sommige gevallen van handmonsters gemaakt. De serieproductie kan in detail van de betreffende modellen afwijken.

Mocht deze informatie geen prijsopgaven bevatten, vraag a.u.b. uw vakhandelaar naar de actuele prijslijst.

Alle rechten voorbehouden. Nadruk, ook gedeeltelijk, verboden.

© Copyright by
Gebr. Märklin & Cie. GmbH.
In Duitsland geproduceerd.

197930 – 01 2013